



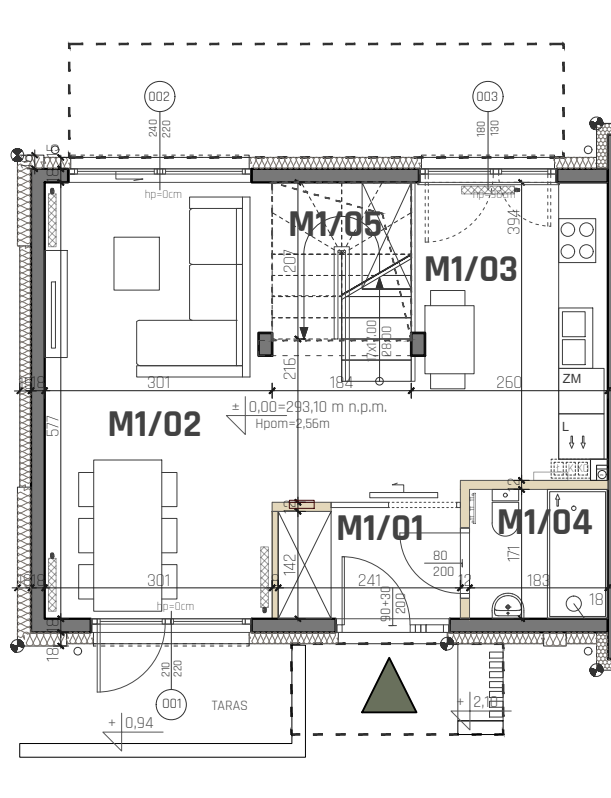
BUDYNKI MIESZKALNE JEDNORODZINNE W ZABUDOWIE SZEREGOWEJ

KIELCE, UL. NARUSZEWICZA

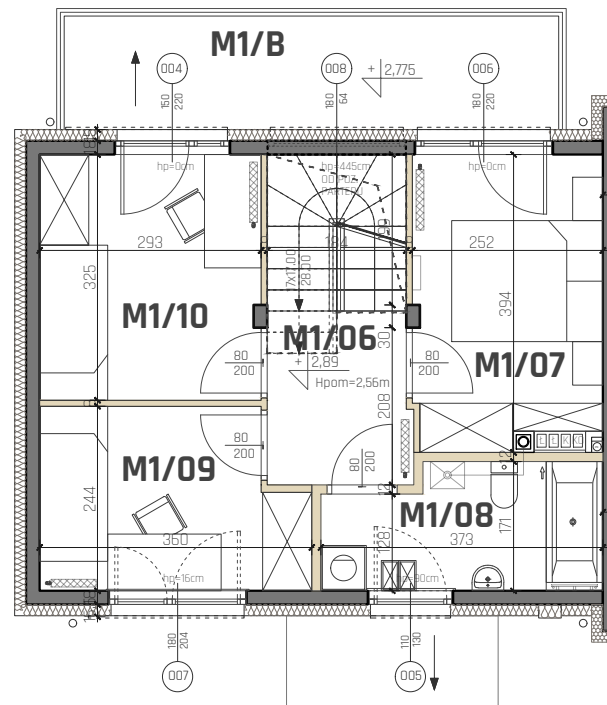
INWESTOR :
EKO-INVEST Sp. z o.o.
ul. Skrajna 4, 25-650 Kielce
www.eko-invest.net



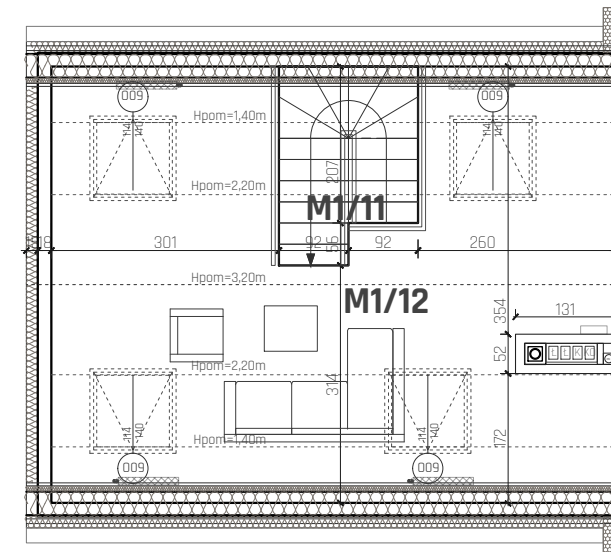
KONDYGNACJA 1 PARTER



KONDYGNACJA 2 PIĘTRO



PODDASZE UŻYTKOWE



BUDYNEK M1

LICZBA KONDYGNACJI **2**

LICZBA POKOI **4 POKOJE**

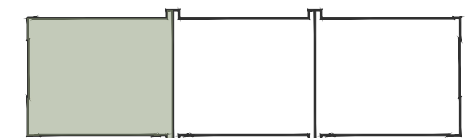
BILANS POWIERZCHNI

LP.	NAZWA POMIESZCZENIA	POW. [M ²]
M1/01	HOL	3.23
M1/02	SALON	21.60
M1/03	KUCHNIA	9.77
M1/04	ŁAZIENKA	2.95
M1/05	KOMUNIKACJA	2.17
M1/06	KOMUNIKACJA	7.83
M1/07	POKÓJ	9.18
M1/08	ŁAZIENKA	5.53
M1/09	POKÓJ	7.72
M1/10	POKÓJ	9.18
M1/11	KOMUNIKACJA	2.24
M1/12	PODDASZE UŻYTKOWE	21.50
M1	4P+K+PU	102.90

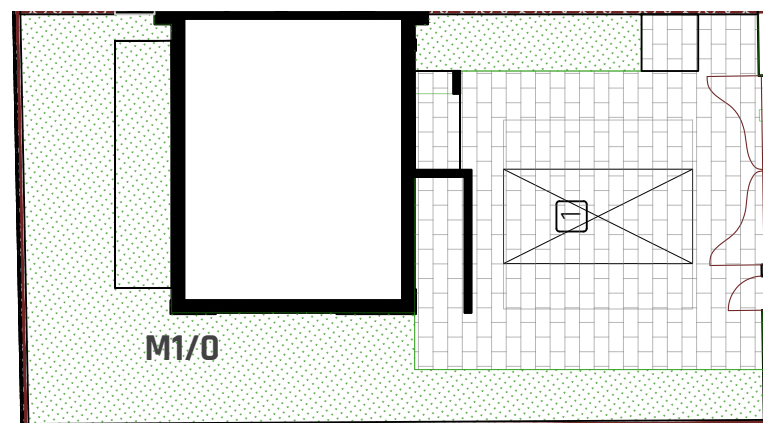
M1/B BALKON 9.71

M1/O OGRÓDEK 60.35

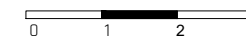
LOKALIZACJA W SZEREGU:



ZAGOSPODAROWANIE TERENU SKALA 1:200



SKALA 1:100



UWAGI:

- WYMIARY POMIESZCZEŃ, LOKALIZACJE PRZYBÓRÓW SANITARNYCH, RÓZMIESZCZENIE PUNKTÓW OŚWIETLENIOWYCH, ETC. PODANO ZGODNIE Z PROJEKTEM BUDOWLANYM. MOGĄ WYSTĄPIĆ RÓŻNICE WYMIARÓW I USYTUOWANIE ELEMENTÓW POWSTAŁE W WYNIKU REALIZACJI PRAC BUDOWLANYCH. PODANE WYMIARY SĄ WYMIARAMI W ŚWIETLE PIONOWYCH PRZEGRÓD W STANIE SUROWYM (BEZ TYNKU).
- ZESTAWIENIE POMIESZCZEŃ UŻYTKOWYCH POSZCZEGÓLNYCH POMIESZCZEŃ LOKALU PODANO NA PODSTAWIE PROJEKTU BUDOWLANEGO; POWIERZCHNIA UŻYTKOWA LOKALU LICZONA ZGODNIE Z ZASADAMI ZAWARTYMI W POLSKIEJ NORMIE PN-ISO 9836:2022-07, O KTÓREJ MOWA W PAR. 6 UST. 2 PKT. 9 ROZPORZĄDZENIA MINISTRA TRANSPORTU, BUDOWNICTWA I GOSPODARKI MORSKIEJ W SPRAWIE SZCZEGÓLNEGO ZAKRESU I FORMY PROJEKTU BUDOWLANEGO (DZ.U. Z DNIA 19 WRZEŚNIA 2020 ROKU), T.J. POWIERZCHNIA UŻYTKOWA LOKALU JEST OBLICZONA W METRACH KWADRATOWYCH Z DOKŁADNOŚCIĄ DO DWÓCH MIEJSC PO PRZECINKU, DLA WYMIARÓW LOKALU W STANIE WYKOŃCZONYM NA POZIOME PODŁOGI, NIE LICZĄC LISTEW PRZYPODŁOGOWYCH, PROGÓW I.TP. NIE SĄ WLICZANE POWIERZCHNIE OTWORÓW NA DRZWI I OKNA ORAZ NISZE W ELEMENTACH ZAMYKAJĄCYCH.
- PRZEDSTAWIONE ARANŻACJE LOKALU SĄ PRZYKŁADOWE, RYSUNKI W TYM ZAKRESIE MAJĄ CHARAKTER INFORMACYJNY I NIE STANOWIĄ OFERTY W ROZUMIENIU KODEKSU CYWILNEGO, UMEBLOWANIE NIE STANOWI WYPOSAŻENIA SPRZEDAWANEGO LOKALU.
- WIZUALIZACJE NIE STANOWIĄ PROJEKTU ELEWACJI.
- PREZENTOWANA KARTA KATALOGOWA JEST POGŁĄDOWA, POWIERZCHNIE MOGĄ ULEC ZMIANIE WRAZ Z ARANŻACJĄ LOKALI.
- W MIEJSCACH, W KTÓRYCH PODŁĄCZENIE WENTYLACJI PROWADZONE JEST PRZEZ INNE POMIESZCZENIA, NP. ŁAZIENKĘ, WYSTĘPUJE LOKALNE OBNIŻENIE WYSOKOŚCI.

LEGENDA:

- ściany murowane
- ściany działowe
- grzejniki

JEDNOSTKA PROJEKTOWA :
TERA GROUP Pracownia Architektoniczna Sp. z o.o.
ul. Zdrojowa 19 lok.1, 25-336 Kielce
T: 883 939 139
E: pracownia@teragroup.pl
www.teragroup.pl

