

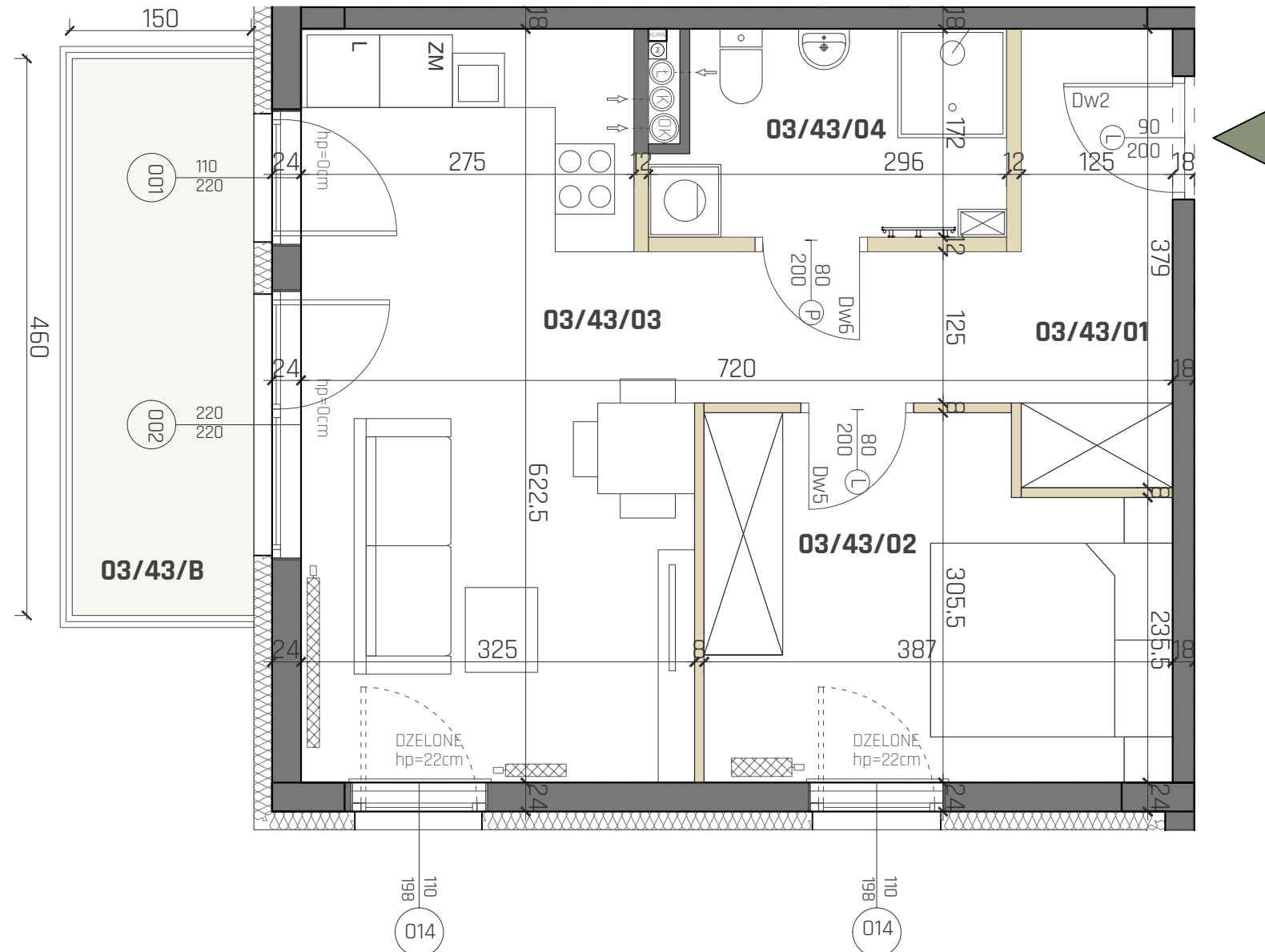


# RODZINNA ENKLAWA

KIELCE, UL. PUSCHA



INWESTOR :  
EKO-INVEST PLUS Sp. z o.o.  
ul. Bat. Chłopskich 5A,  
25-671 Kielce  
www.eko-invest.net



**MIESZKANIE 03/43**

KONDYGNACJA III=2 PIĘTRO

LICZBA POKOI 2 POKOJE

**BILANS POWIERZCHNI**

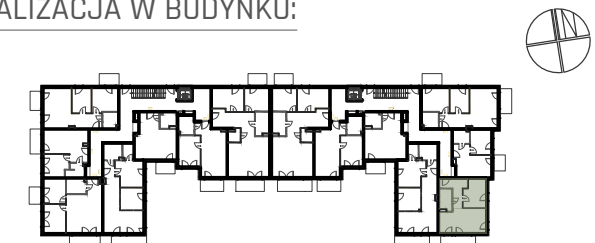
LP.	NAZWA POMIESZCZENIA	POW. [M <sup>2</sup> ]
03/43/01	KOMUNIKACJA	4.49
03/43/02	SYPIALNIA	10.55
03/43/03	SALON + ANEKS	22.14
03/43/04	ŁAZIENKA	4.51

**SUMA POWIERZCHNI UŻYTKOWEJ 41,69**

03/43/B	BALKON	6,83
---------	--------	------

Hpom=2,54m  
POWIERZCHNIA UŻYTKOWA ZGODNIE  
Z NORMĄ PN-ISO 9836:2015-12

**LOKALIZACJA W BUDYNKU:**



UWAGI:  
1. WYMIARY POMIESZCZEŃ, LOKALIZACJE PRZYBÓRÓW SANITARNYCH, ROZMIESZCZENIE PUNKTÓW OŚWIETLENIOWYCH, ETC. PODANO ZGODNIE Z PROJEKTEM BUDOWLANYM. MOGĄ WYSTĄPIĆ RÓŻNICE WYMIARÓW I USYTUOWANIE ELEMENTÓW POWSTAŁE W WYNIKU REALIZACJI PRAC BUDOWLANYCH. PODANE WYMIARY SĄ WYMIARAMI W ŚWIETLE PIONOWYCH PRZEGRÓD W STANIE SUROWYM (BEZ TYNKU).  
2. ZESTAWIENIE POMIESZCZEŃ UŻYTKOWYCH POSZCZEGÓLNYCH POMIESZCZEŃ LOKALU PODANO NA PODSTAWIE PROJEKTU BUDOWLANEGO; POWIERZCHNIA UŻYTKOWA LOKALU LICZONA ZGODNIE Z ZASADAMI ZAWARTYMI W POLSKIEJ NORMIE PN-ISO 9836:2015-12, O KTOREJ MOWA W PAR.8 UST.2 PKT.9 ROZPORZĄDZENIA MINISTRA TRANSPORTU, BUDOWNICTWA I GOSPODARKI MORSKIEJ Z DNIA 11.09.2020 R. W SPRAWIE SZCZEGÓLNEGO ZAKRESU I FORMY PROJEKTU BUDOWLANEGO (Dz. U. poz. 1609).  
T.J. POWIERZCHNIA UŻYTKOWA LOKALU JEST OBLICZONA W METRACH KWADRATOWYCH Z DOKŁADNOŚCIĄ DO DWÓCH MIEJSC PO PRZECINKU, DLA WYMIARÓW LOKALU W STANIE WYKONCZONYM NA POZIOMEJ PODŁOŻY, NIE LICZĄC LISTEW PRZYPODŁOGOWYCH, PROGÓW ITP. NIE SĄ WLICZANE POWIERZCHNIE OTWORÓW NA DRZWI I OKNA ORAZ NISZE W ELEMENTACH ZAMYKAJĄCYCH.  
3. PRZEDSTAWIONE ARANŻACJE LOKALU SĄ PRZYKŁADOWE, RYSUNKI W TYM ZAKRESIE MAJĄ CHARAKTER INFORMACYJNY I NIE STANOWIĄ OFERTY W ROZUMIENIU KODEKSU CYWILNEGO, UMEBLOWANIE NIE STANOWI WYPOSAŻENIA SPRZEDAWANEGO LOKALU.  
4. WIZUALIZACJE NIE STANOWIĄ PROJEKTU ELEWACJI.  
5. PREZENTOWANA KARTA KATALOGOWA JEST POGŁADOWA, POWIERZCHNIE MOGĄ ULEC ZMIANIE WRAZ Z ARANŻACJĄ LOKALI.  
6. W MIEJSCACH, W KTÓRYCH PODŁĄCZENIE WENTYLACJI PROWADZONE JEST PRZEZ INNE POMIESZCZENIA, WYSTĘPUJE LOKALNE OBNÍŻENIE WYSOKOŚCI.

**LEGENDA:**

- ściany wydzielające lokal
- ściany działowe
- grzejniki

JEDNOSTKA PROJEKTOWA :  
TERA GROUP Pracownia Architektoniczna Sp. z o.o.  
ul. Zdrojowa 19 lok.1, 25-336 Kielce  
T: 883 939 139  
E: pracownia@teragroup.pl  
www.teragroup.pl

