

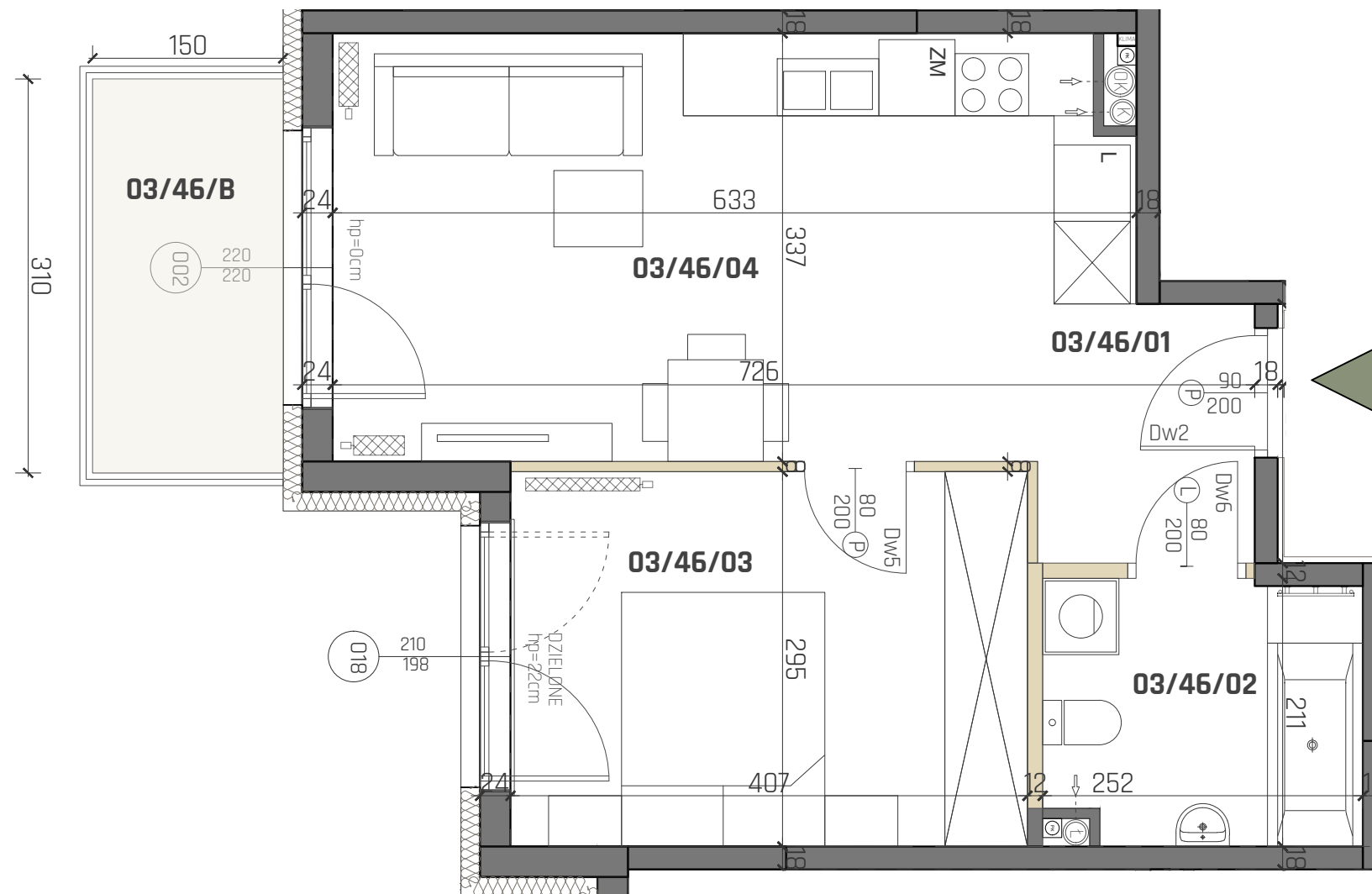


RODZINNA ENKLAWA

KIELCE, UL. PUSCHA



INWESTOR :
EKO-INVEST PLUS Sp. z o.o.
ul. Bat. Chłopskich 5A,
25-671 Kielce
www.eko-invest.net



SKALA 1:50



MIESZKANIE 03/46

KONDYGNACJA III=2 PIĘTRO

LICZBA POKOI 2 POKOJE

BILANS POWIERZCHNI

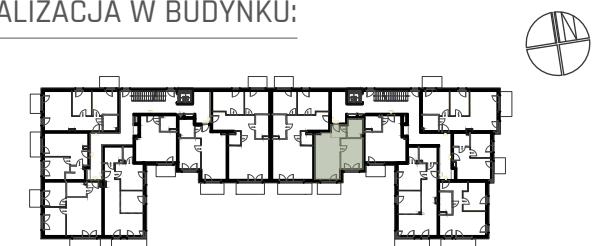
LP.	NAZWA POMIESZCZENIA	POW. [M ²]
03/46/01	KOMUNIKACJA	3.30
03/46/02	ŁAZIENKA	4.90
03/46/03	SYPIALNIA	11.66
03/46/04	SALON + ANEKS	19.71

SUMA POWIERZCHNI UŻYTKOWEJ 39,57

03/46/B	BALKON	4,60
---------	--------	------

H_{pm}=2,54m
POWIERZCHNIA UŻYTKOWA ZGODNIE
Z NORMĄ PN-ISO 9836:2015-12

LOKALIZACJA W BUDYNKU:



UWAGI:

1. WYMIARY POMIESZCZEŃ, LOKALIZACJE PRZYBÓRÓW SANITARNYCH, ROZMIESZCZENIE PUNKTÓW OŚWIETLENIOWYCH, ETC. PODANO ZGODNIE Z PROJEKTEM BUDOWLANYM. MOGĄ WYSTĄPIĆ RÓŻNICE WYMIARÓW I USYTUOWANIE ELEMENTÓW POWSTAŁE W WYNIKU REALIZACJI PRAC BUDOWLANYCH. PODANE WYMIARY SĄ WYMIARAMI W ŚWIETLE PIONOWYCH PRZEGRÓD W STANIE SUROWYM (BEZ TYNKU).
2. ZESTAWIENIE POMIESZCZEŃ UŻYTKOWYCH POSZCZEGÓLNYCH POMIESZCZEŃ LOKALU PODANO NA PODSTAWIE PROJEKTU BUDOWLANEGO; POWIERZCHNIA UŻYTKOWA LOKALU LICZONA ZGODNIE Z ZASADAMI ZAWARTYMI W POLSKIEJ NORMIE PN-ISO 9836:2015-12, O KTOREJ MOWA W PAR.8 UST.2 PKT.9 RÓZPORZĄDZENIA MINISTRA TRANSPORTU, BUDOWNICTWA I GOSPODARKI MORSKIEJ Z DNIA 11.09.2020 R. W SPRAWIE SZCZEGÓLNEGO ZAKRESU I FORMY PROJEKTU BUDOWLANEGO (Dz. U. poz. 1609).
3. PRZEDSTAWIONE ARANŻACJE LOKALU SĄ PRZYKŁADOWE, RYSUNKI W TYM ZAKRESIE MAJĄ CHARAKTER INFORMACYJNY I NIE STANOWIĄ OFERTY W ROZUMIENIU KODEKSU CYWILNEGO, UMEBLOWANIE NIE STANOWI WYPOSAŻENIA SPRZEDAWANEGO LOKALU.
4. WIZUALIZACJE NIE STANOWIĄ PROJEKTU ELEWACJI.
5. PREZENTOWANA KARTA KATALOGOWA JEST POGŁĄDOWA, POWIERZCHNIE MOGĄ ULEĆ ZMIANIE WRAZ Z ARANŻACJĄ LOKALI.
6. W MIEJSCACH, W KTÓRYCH PODŁĄCZENIE WENTYLACJI PROWADZONE JEST PRZEZ INNE POMIESZCZENIA, WYSTĘPUJE LOKALNE OBNIŻENIE WYSOKOŚCI.

LEGENDA:

- ściany wydzielające lokal
- ściany działowe
- grzejniki

JEDNOSTKA PROJEKTOWA :
TERA GROUP Pracownia Architektoniczna Sp. z o.o.
ul. Zdrojowa 19 lok.1, 25-336 Kielce
T: 883 939 139
E: pracownia@teragroup.pl
www.teragroup.pl

