

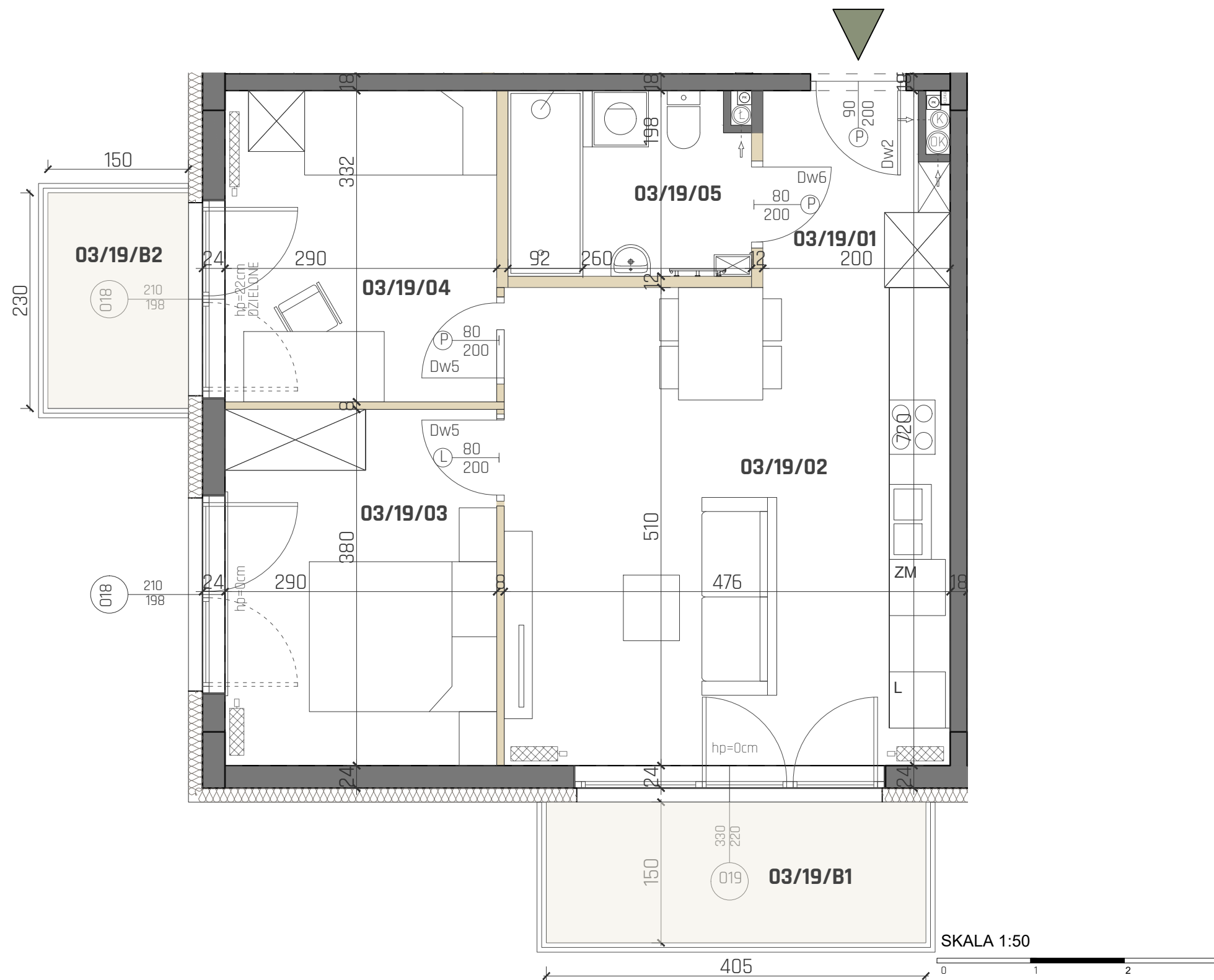


# RODZINNA ENKLAWA

KIELCE, UL. PUSCHA



INWESTOR :  
EKO-INVEST PLUS Sp. z o.o.  
ul. Bat. Chłopskich 5A,  
25-671 Kielce  
www.eko-invest.net



## MIESZKANIE 03/19

KONDYGNACJA III=2 PIĘTRO

LICZBA POKOI 3 POKOJE

### BILANS POWIERZCHNI

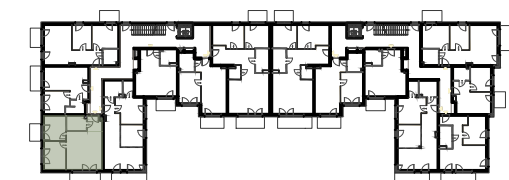
| LP.      | NAZWA POMIESZCZENIA | POW. [M <sup>2</sup> ] |
|----------|---------------------|------------------------|
| 03/19/01 | KOMUNIKACJA         | 3,84                   |
| 03/19/02 | SALON + ANEKS       | 23,79                  |
| 03/19/03 | SYPIALNIA           | 10,69                  |
| 03/19/04 | POKÓJ               | 9,32                   |
| 03/19/05 | ŁAZIENKA            | 4,79                   |

### SUMA POWIERZCHNI UŻYTKOWEJ 52,43

|          |        |      |
|----------|--------|------|
| 03/19/B1 | BALKON | 6,01 |
| 03/19/B2 | BALKON | 3,42 |

H<sub>pm</sub>=2,54m  
POWIERZCHNIA UŻYTKOWA ZGODNIE  
Z NORMĄ PN-ISO 9836:2015-12

### LOKALIZACJA W BUDYNKU:



- UWAGI:
1. WYMIARY POMIESZCZEŃ, LOKALIZACJE PRZYBORÓW SANITARNYCH, ROZMIESZCZENIE PUNKTÓW OŚWIETLENIOWYCH, ETC. PODANO ZGODNIE Z PROJEKTEM BUDOWLANYM. MOGĄ WYSTĄPIĆ RÓŻNICE WYMIARÓW I USYTUOWANIE ELEMENTÓW POWSTAŁE W WYNIKU REALIZACJI PRAC BUDOWLANYCH. PODANE WYMIARY SĄ WYMIARAMI W ŚWIETLE PIONOWYCH PRZEGRÓD W STANIE SUROWYM (BEZ TYNKU).
  2. ZESTAWIENIE POMIESZCZEŃ UŻYTKOWYCH POSZCZEGÓLNYCH POMIESZCZEŃ LOKALU PODANO NA PODSTAWIE PROJEKTU BUDOWLANEGO; POWIERZCHNIA UŻYTKOWA LOKALU LICZONA ZGODNIE Z ZASADAMI ZAWARTYMI W POLSKIEJ NORMIE PN-ISO 9836:2015-12, O KTÓREJ MOWA W PAR.8 UST.2 PKT.9 ROZPORZĄDZENIA MINISTRA TRANSPORTU, BUDOWNICTWA I GOSPODARKI MORSKIEJ Z DNIA 11.09.2020 R. W SPRAWIE SZCZEGÓLNEGO ZAKRESU I FORMY PROJEKTU BUDOWLANEGO (Dz. U. poz. 1609).
  3. PRZEDSTAWIONE ARANŻACJE LOKALU SĄ PRZYKŁADOWE, RYSUNKI W TYM ZAKRESIE MAJĄ CHARAKTER INFORMACYJNY I NIE STANOWIĄ OFERTY W ROZUMIENIU KODEKSU CYWILNEGO, UMEBLOWANIE NIE STANOWI WYPOSAŻENIA SPRZEDAWANEGO LOKALU.
  4. WIZUALIZACJE NIE STANOWIĄ PROJEKTU ELEWACJI.
  5. PREZENTOWANA KARTA KATALOGOWA JEST POGŁĄDOWA, POWIERZCHNIE MOGĄ ULEĆ ZMIANIE WRAZ Z ARANŻACJĄ LOKALI.
  6. W MIEJSCACH, W KTÓRYCH PODŁĄCZENIE WENTYLACJI PROWADZONE JEST PRZEZ INNE POMIESZCZENIA, WYSTĘPUJE LOKALNE OBNÍŻENIE WYSOKOŚCI.

### LEGENDA:

- ściany wydzielające lokal
- ściany działowe
- grzejniki

JEDNOSTKA PROJEKTOWA :  
TERA GROUP Pracownia Architektoniczna Sp. z o.o.  
ul. Zdrojowa 19 lok.1, 25-336 Kielce  
T: 883 939 139  
E: pracownia@teragroup.pl  
www.teragroup.pl

