

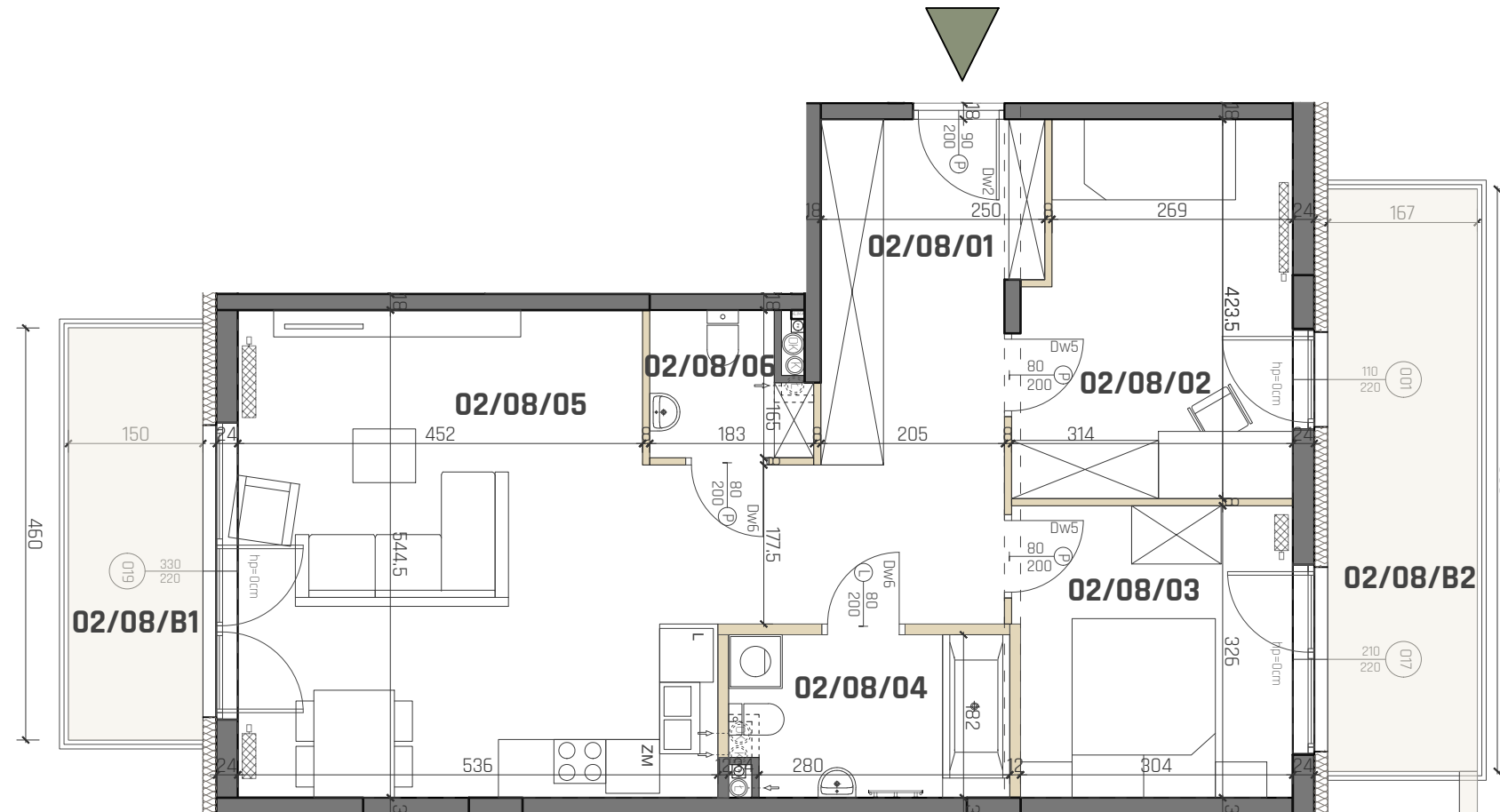


# RODZINNA ENKLAWA

KIELCE, UL. PUSCHA



INWESTOR :  
EKO-INVEST PLUS Sp. z o.o.  
ul. Bat. Chłopskich 5A,  
25-671 Kielce  
www.eko-invest.net



SKALA 1:75



**MIESZKANIE 02/08**

KONDYGNACJA II=1 PIĘTRO

LICZBA POKOI 3 POKOJE

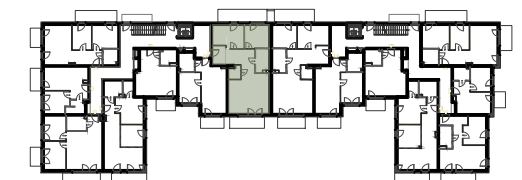
**BILANS POWIERZCHNI**

LP.	NAZWA POMIESZCZENIA	POW. [M <sup>2</sup> ]
02/08/01	KOMUNIKACJA	11.95
02/08/02	SYPIALNIA	12.04
02/08/03	POKÓJ	9.72
02/08/04	ŁAZIENKA	5.32
02/08/05	SALON + ANEKS	29.26
02/08/06	ŁAZIENKA	2.49
<b>SUMA POWIERZCHNI UŻYTKOWEJ</b>		<b>70,78</b>
02/08/B1	BALKON	6,83
02/08/B2	BALKON	10,76

H<sub>pom</sub>=2,54m

POWIERZCHNIA UŻYTKOWA ZGODNIE  
Z NORMĄ PN-ISO 9836:2015-12

**LOKALIZACJA W BUDYNKU:**



- UWAGI:
1. WYMIARY POMIESZCZEŃ, LOKALIZACJE PRZYBÓRÓW SANITARNYCH, ROZMIESZCZENIE PUNKTÓW OŚWIETLENIOWYCH, ETC. PODANO ZGODNIE Z PROJEKTEM BUDOWLANYM. MOGĄ WYSTĄPIĆ RÓŻNICE WYMIARÓW I USYTUOWANIE ELEMENTÓW POWSTAŁE W WYNIKU REALIZACJI PRAC BUDOWLANYCH. PODANE WYMIARY SĄ WYMIARAMI W ŚWIETLE PIONOWYCH PRZEGRÓD W STANIE SUROWYM (BEZ TYNKU).
  2. ZESTAWIENIE POMIESZCZEŃ UŻYTKOWYCH POSZCZEGÓLNYCH POMIESZCZEŃ LOKALU PODANO NA PODSTAWIE PROJEKTU BUDOWLANEGO; POWIERZCHNIA UŻYTKOWA LOKALU LICZONA ZGODNIE Z ZASADAMI ZAWARTYMI W POLSKIEJ NORMIE PN-ISO 9836:2015-12, O KTÓREJ MOWA W PAR.8 UST.2 PKT.9 ROZPORZĄDZENIA MINISTRA TRANSPORTU, BUDOWNICTWA I GOSPODARKI MORSKIEJ Z DNIA 11.09.2020 R. W SPRAWIE SZCZEGÓLNEGO ZAKRESU I FORMY PROJEKTU BUDOWLANEGO (Dz. U. poz. 1609).
  3. PRZEDSTAWIONE ARANŻACJE LOKALU SĄ PRZYKŁADOWE, RYSUNKI W TYM ZAKRESIE MAJĄ CHARAKTER INFORMACYJNY I NIE STANOWIĄ OFERTY W ROZUMIENIU KODEKSU CYWILNEGO, UMEBLOWANIE NIE STANOWI WYPOSAŻENIA SPRZEDAWANEGO LOKALU.
  4. WIZUALIZACJE NIE STANOWIĄ PROJEKTU ELEWACJI.
  5. PREZENTOWANA KARTA KATALOGOWA JEST POGŁĄDOWA, POWIERZCHNIE MOGĄ ULEC ZMIANIE WRAZ Z ARANŻACJĄ LOKALI.
  6. W MIEJSCACH, W KTÓRYCH PODŁĄCZENIE WENTYLACJI PROWADZONE JEST PRZEZ INNE POMIESZCZENIA, WYSTĘPUJE LOKALNE OBNIŻENIE WYSOKOŚCI.

**LEGENDA:**

- ściany wydzielające lokal
- ściany działowe
- grzejniki

JEDNOSTKA PROJEKTOWA :  
TERA GROUP Pracownia Architektoniczna Sp. z o.o.  
ul. Zdrojowa 19 lok.1, 25-336 Kielce  
T: 883 939 139  
E: pracownia@teragroup.pl  
www.teragroup.pl

