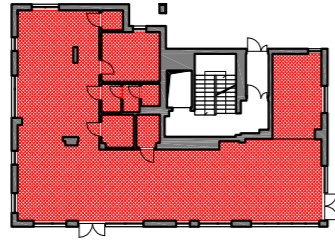
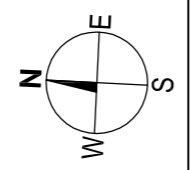


Lokalizacja lokalu użytkowego, skala 1:500



ul. S. Okrzei

ul. Kapielowa

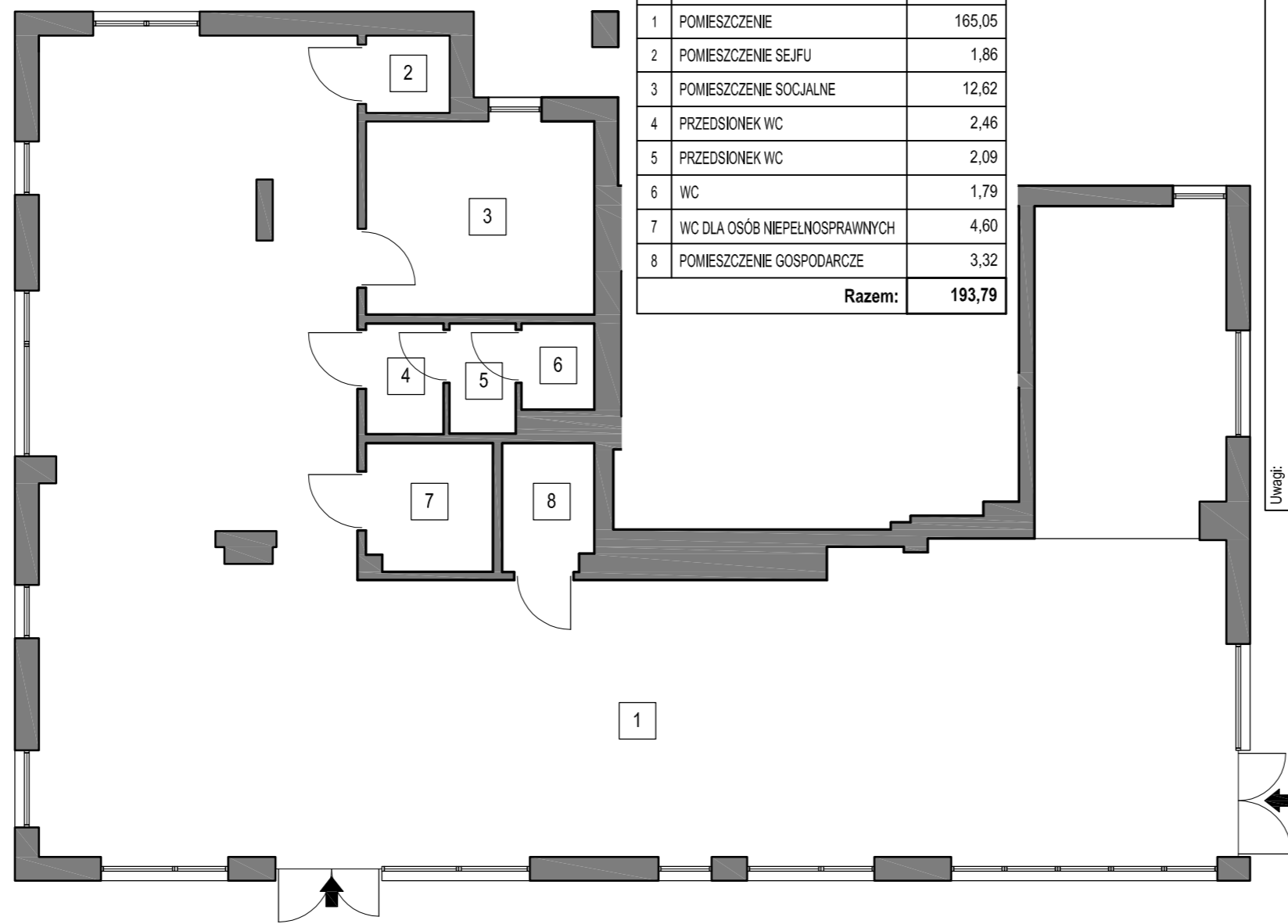


ZAŁĄCZNIK DO AKTU USTANAWIAJĄCEGO ODRĘBNĄ WŁASNOŚĆ LOKALU

LOKAL UŻYTKOWY L1

ZESTAWIENIE POWIERZCHNI UŻYTKOWEJ

Lp	Nazwa pomieszczenia	Powierzchnia [m ²]
1	POMIESZCZENIE	165,05
2	POMIESZCZENIE SEJFU	1,86
3	POMIESZCZENIE SOCJALNE	12,62
4	PRZEDSIONEK WC	2,46
5	PRZEDSIONEK WC	2,09
6	WC	1,79
7	WC DLA OSÓB NIEPEŁNOSPRAWNYCH	4,60
8	POMIESZCZENIE GOSPODARCZE	3,32
Razem:		193,79



Uwagi:

1. Podstawa opracowania: Ustawa z dnia 24.06.1994 o własności lokali.
2. Obliczenia powierzchni dokonano na podstawie normy PN-ISO 9836:2015.
3. Pomiaru odległości dokonano za pomocą dalmierza laserowego Leica DISTO X3.
4. Lokal wydzielony ścianami trwałymi.

Nazwa inwestycji:

Budynek mieszkalny wielorodzinny z częścią usługową oraz garażem podziemnym.

Nr ewid. działki:

67/2, 66/1, 66/2, 61/2, 208/52

Adres obiektu:

Kielce
ul. Okrzei 48

Kontygnacja:

Parter

Powierzchnia użytkowa:

193,79 m²

Obręb:

0010

Numer lokalu:

L1

Wysokość:

3,30 m

Pleczałka i podpis:

Opracował:
Paweł Frańczak

Nr upr. bud.:

SWK/0128/PWBKb/16

Data opracowania:

11.2024

Skala:

1:100, 1:500

Stadium:

Inwentaryzacja budowlana powykonawcza lokalu użytkowego

Temat:

Załącznik do aktu ustanawiającego odrębną własność lokalu

Oświadczenie

Oświadczam, że lokal użytkowy oznaczony **L1** położony w budynku mieszkalnym wielorodzinnym w Kielcach ul. Okrzei 48 na działkach nr 67/2, 66/1, 66/2, 61/2, 208/52, obręb 0010 jest lokalem samodzielny w rozumieniu ustawy o własności lokali z dnia 24-06-1994, (art. 2 ust. 2 Dz. U. z 2021 pozycja 1048 ze zm.).

mgr inż Paweł Frańczak

upr. bud. nr SWK/0128/PWBKb/16