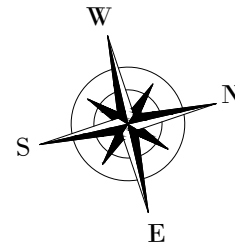


LOKAL MIESZKALNY: 4-51

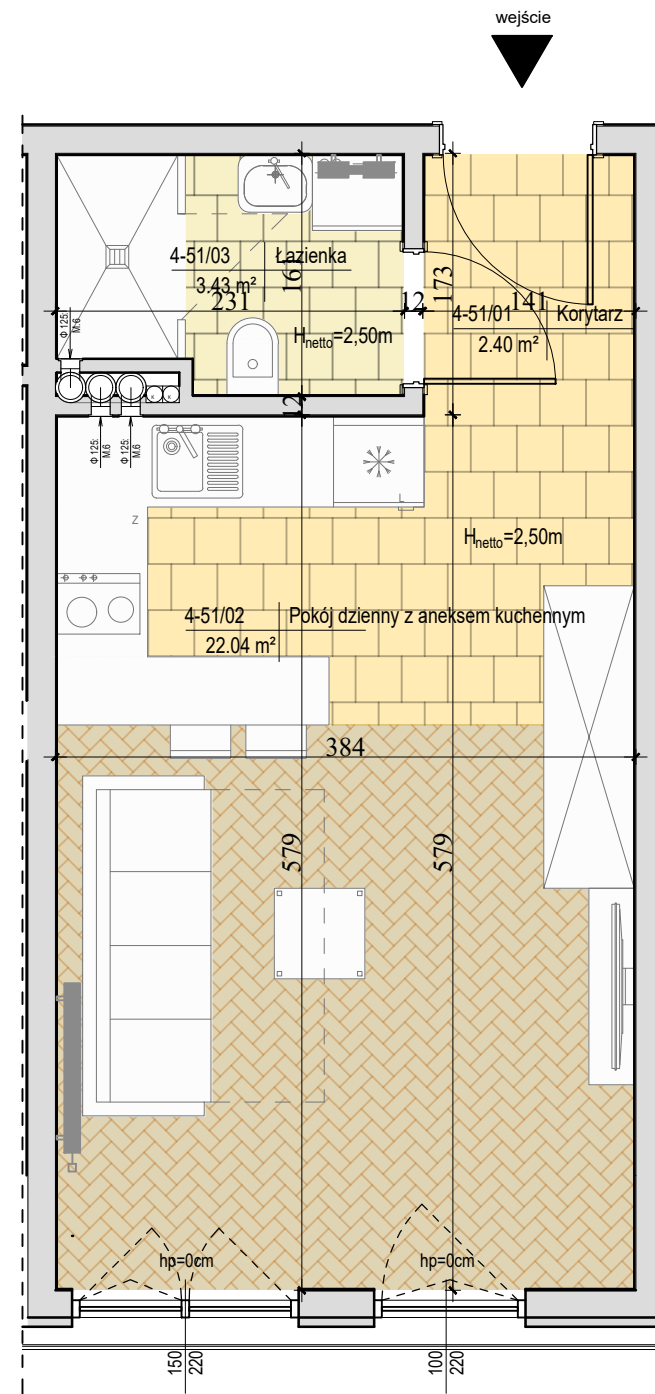
POZIOM: 4 (poddasze)

LICZBA POKOI:1

POWIERZCHNIA UŻYTKOWA\*:  
27.87m<sup>2</sup>



**RZUT MIESZKANIA**  
skala 1:50



Schemat rzutu budynku - ul.Kozia  
skala 1:500



**Mieszkanie 4-51**  
Zestawienie pomieszczeń

Numer	Nazwa	Powierzchnia	Pow. od 0 do 140cm	Pow. od 140 do 220cm	Pow. pow.220cm
4-51_01	Korytarz	2.40 m <sup>2</sup>	0.00 m <sup>2</sup>	0.00 m <sup>2</sup>	2.40 m <sup>2</sup>
4-51_02	Pokój dzienny z aneksem kuchennym	22.04 m <sup>2</sup>	0.00 m <sup>2</sup>	0.00 m <sup>2</sup>	22.04 m <sup>2</sup>
4-51_03	Łazienka	3.43 m <sup>2</sup>	0.00 m <sup>2</sup>	0.00 m <sup>2</sup>	3.43 m <sup>2</sup>
Suma ogólna:		27.87 m <sup>2</sup>	0.00 m <sup>2</sup>	0.00 m <sup>2</sup>	27.87 m <sup>2</sup>

Powierzchnia użytkowa mieszkania 4-51 wg normy PN-ISO 9836:1997: 27.87m<sup>2</sup>

Pomiar powierzchni użytkowej lokalu dokonuje się na zasadach określonych w Rozporządzeniu Ministra Transportu, Budownictwa i Gospodarki Morskiej z dn. 25 kwietnia 2012 w sprawie szczegółowego zakresu i formy projektu budowlanego (Dz.U. z 2012r.poz.462 ze zm.), to jest w oparciu o normę PN-ISO 9836:1997, przy czym pomiaru dokonuje się na poziomie podłogi, z dokładnością do 0,01m<sup>2</sup> (jedna setna metra kwadratowego), w stanie całkowicie wykończonym, a więc z tynkami. Do powierzchni wliczane są ścianki działowe nadające się do demontażu.

Podane wymiary są wymiarami w świetle pionowych przegród w stanie surowym (bez tynku). Na etapie projektu wykonawczego i w czasie realizacji obiektu, mogą wystąpić korekty w powierzchni lokalu, wymiarów pomieszczeń i układzie ścian. Wymiary pomieszczeń, lokalizację przyborów sanitarnych, rozmieszczenie punktów oświetleniowych itp. podano zgodnie z projektem. Na etapie projektu wykonawczego i w czasie realizacji prac budowlanych mogą wystąpić korekty w powierzchni lokalu, wymiarów pomieszczeń i układzie ścian.

Rysunek objęty prawami autorskimi. Powyższa oferta ma charakter informacyjny i nie stanowi oferty handlowej w rozumieniu art. 66 §1 Kodeksu cywilnego oraz innych właściwych przepisów prawnych. Przedstawiona aranżacja lokalu jest przykładowa i ma charakter wyłącznie informacyjny. Wizualizacje nie stanowią projektu elewacji.

GENERALNY REALIZATOR INWESTYCJI  
EKO-INVEST Sp. z o.o.  
ul. Skrajna 4  
25-650 Kielce  
www.eko-invest.net  
KRS: 0000325501, REGON:260341550, NIP: 959-187-92-52

BIURO SPRZEDAŻY:  
al. Solidarności 21B  
25-323 Kielce

BIURO PROJEKTOWE:

4idea  
Karol Sitarski  
ul. Złota 15/U5, 25-015 Kielce,  
tel: 510-032-264  
e-mail: 4idea@4idea.pl

