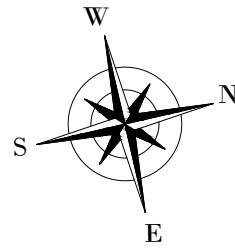


LOKAL MIESZKALNY: 4-46

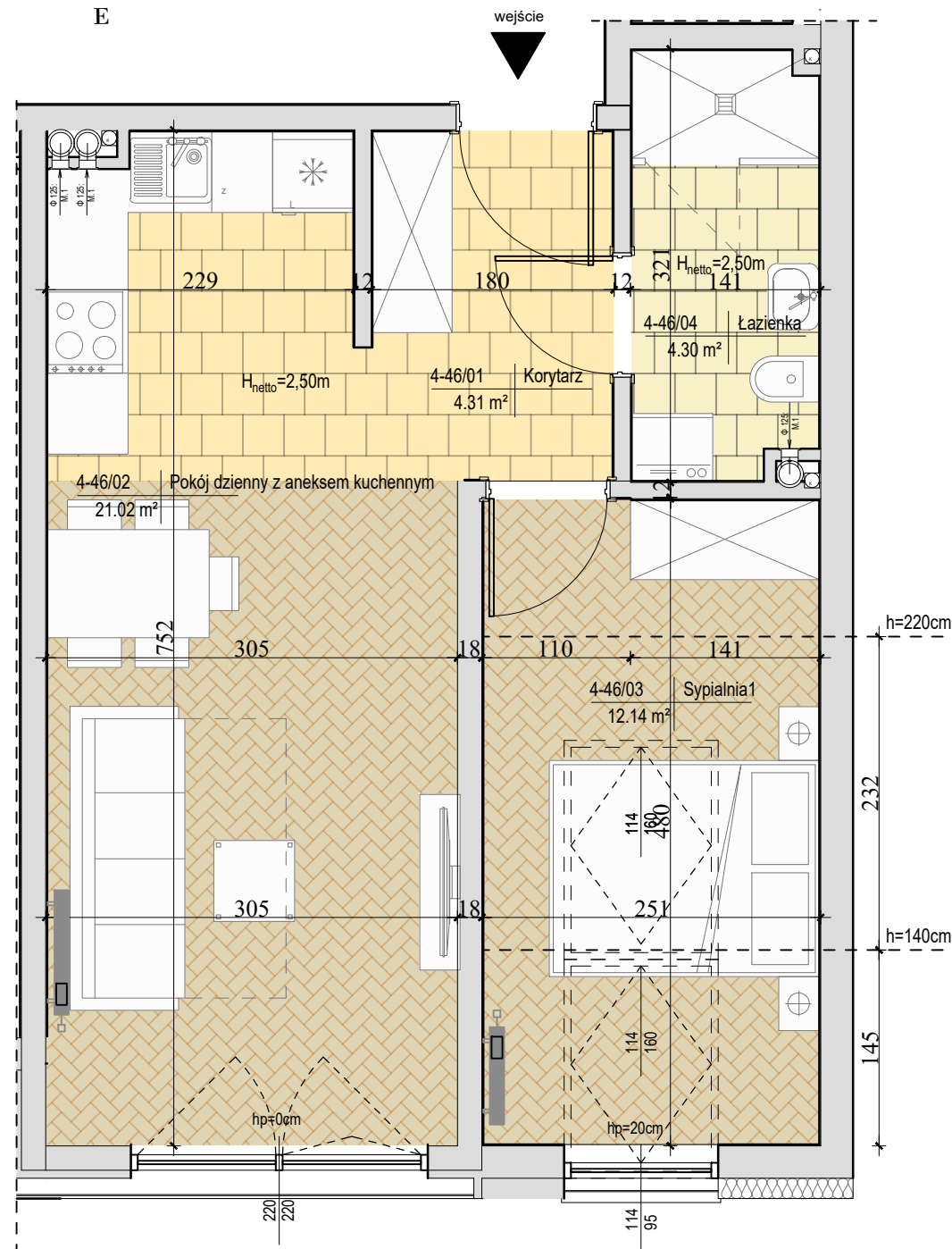
POZIOM: 4 (poddasze)

LICZBA POKOI: 2

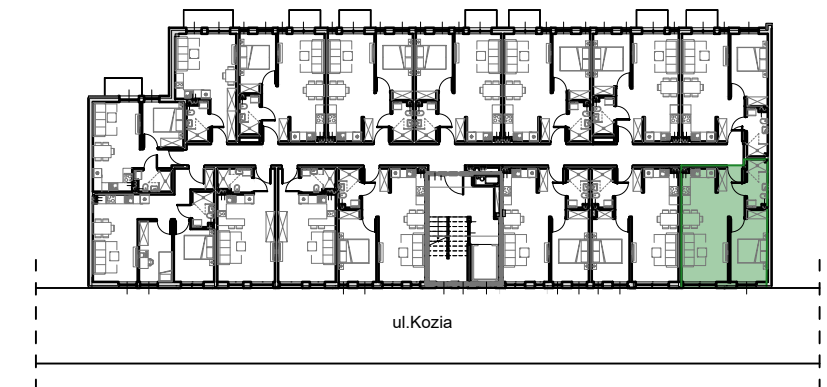
POWIERZCHNIA UŻYTKOWA*:
34.42m²



RZUT MIESZKANIA
skala 1:50



Schemat rzutu budynku - ul.Kozia
skala 1:500



Mieszkanie 4-46
Zestawienie pomieszczeń

Numer	Nazwa	Powierzchnia	Pow. od 0 do 140cm	Pow. od 140 do 220cm	Pow. pow.220cm
4-46_01	Korytarz	4.31 m ²	0.00 m ²	0.00 m ²	4.31 m ²
4-46_02	Pokój dzienny z aneksem kuchennym	21.02 m ²	0.00 m ²	0.00 m ²	21.02 m ²
4-46_03	Sypialnia1	12.14 m ²	4.46 m ²	5.78 m ²	1.90 m ²
4-46_04	Łazienka	4.30 m ²	0.00 m ²	0.00 m ²	4.30 m ²
Suma ogólna:		41.77 m ²	4.46 m ²	5.78 m ²	31.53 m ²

Powierzchnia użytkowa mieszkania 4-46 wg normy PN-ISO 9836:1997: 34.42m²

Pomiar powierzchni użytkowej lokalu dokonuje się na zasadach określonych w Rozporządzeniu Ministra Transportu, Budownictwa i Gospodarki Morskiej z dn. 25 kwietnia 2012 w sprawie szczegółowego zakresu i formy projektu budowlanego (Dz.U. z 2012r.poz.462 ze zm.), to jest w oparciu o normę PN-ISO 9836:1997, przy czym pomiaru dokonuje się na poziomie podłogi, z dokładnością do 0,01m² (jedna setna metra kwadratowego), w stanie całkowicie wykończonym, a więc z tynkami. Do powierzchni wliczane są ścianki działowe nadające się do demontażu.

Podane wymiary są wymiarami w świetle pionowych przegród w stanie surowym (bez tynku). Na etapie projektu wykonawczego i w czasie realizacji obiektu, mogą wystąpić korekty w powierzchni lokalu, wymiarów pomieszczeń i układzie ścian. Wymiary pomieszczeń, lokalizację przyborów sanitarnych, rozmieszczenie punktów oświetleniowych itp. podano zgodnie z projektem. Na etapie projektu wykonawczego i w czasie realizacji prac budowlanych mogą wystąpić korekty w powierzchni lokalu, wymiarów pomieszczeń i układzie ścian.

Rysunek objęty prawami autorskimi. Powyższa oferta ma charakter informacyjny i nie stanowi oferty handlowej w rozumieniu art. 66 §1 Kodeksu cywilnego oraz innych właściwych przepisów prawnych. Przedstawiona aranżacja lokalu jest przykładowa i ma charakter wyłącznie informacyjny. Wizualizacje nie stanowią projektu elewacji.

GENERALNY REALIZATOR INWESTYCJI
EKO-INVEST Sp. z o.o.
ul. Skrajna 4
25-650 Kielce
www.eko-invest.net
KRS: 0000325501, REGON:260341550, NIP: 959-187-92-52

BIURO SPRZEDAŻY:
al. Solidarności 21B
25-323 Kielce

BIURO PROJEKTOWE:

4idea
Karol Sitarski
ul. Złota 15/U5, 25-015 Kielce,
tel: 510-032-264
e-mail: 4idea@4idea.pl

