

LOKAL MIESZKALNY: 2-28

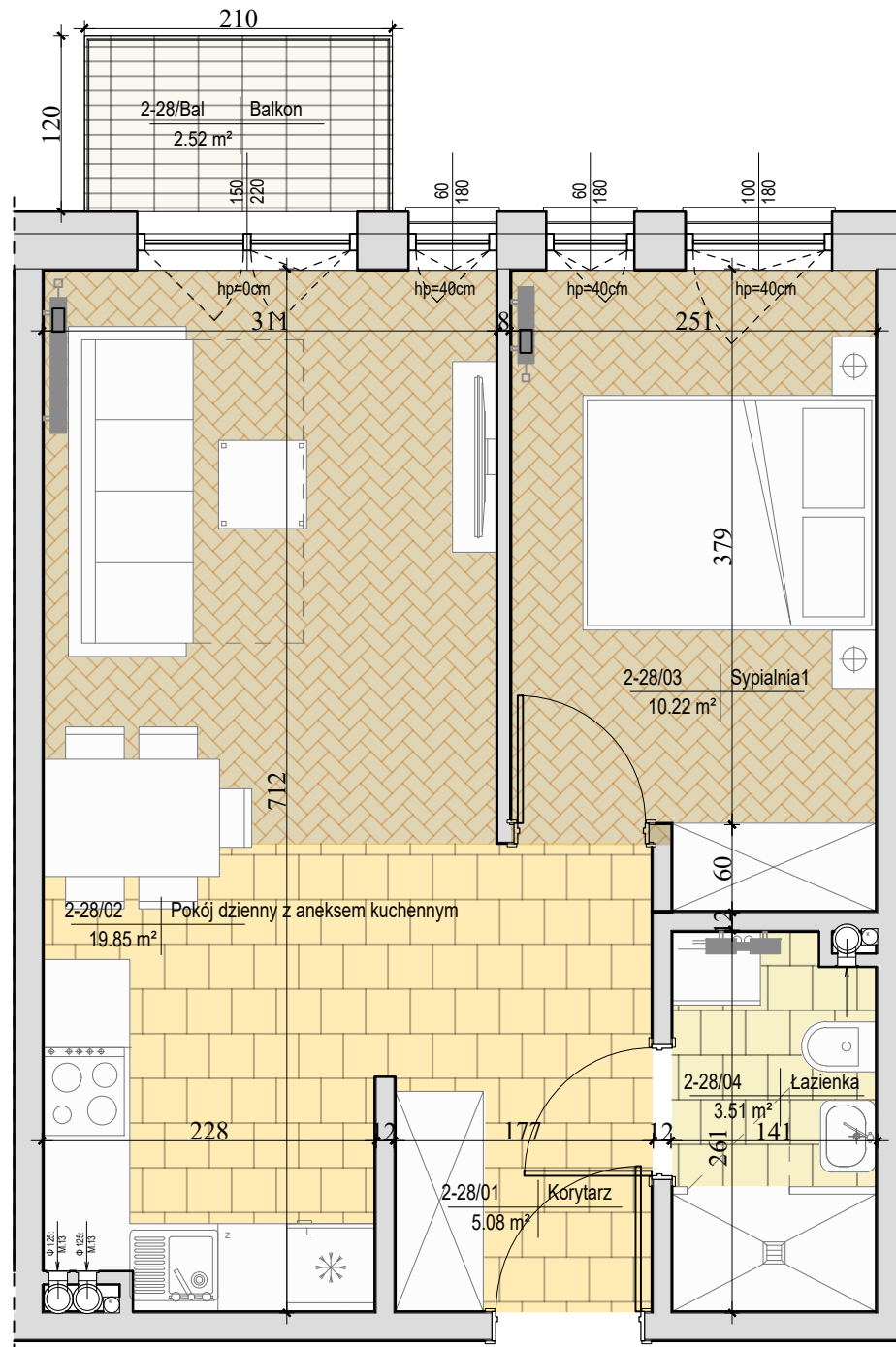
POZIOM: 1

LICZBA POKOI: 2

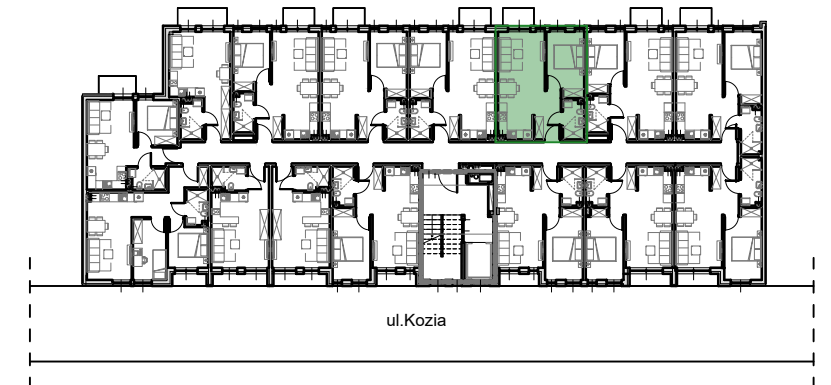
POWIERZCHNIA UŻYTKOWA\*:  
39.50m<sup>2</sup>



**RZUT MIESZKANIA**  
skala 1:50



Schemat rzutu budynku - ul.Kozia  
skala 1:500



**Mieszkanie 2-28**  
Zestawienie pomieszczeń

Numer	Nazwa	Powierzchnia	Pow. od 0 do 140cm	Pow. od 140 do 220cm	Pow. pow.220cm
2-28_01	Korytarz	5.08 m <sup>2</sup>	0.00 m <sup>2</sup>	0.00 m <sup>2</sup>	5.08 m <sup>2</sup>
2-28_02	Pokój dzienny z aneksem kuchennym	19.85 m <sup>2</sup>	0.00 m <sup>2</sup>	0.00 m <sup>2</sup>	19.85 m <sup>2</sup>
2-28_03	Sypialnia	10.22 m <sup>2</sup>	0.00 m <sup>2</sup>	0.00 m <sup>2</sup>	10.22 m <sup>2</sup>
2-28_04	Łazienka	3.51 m <sup>2</sup>	0.00 m <sup>2</sup>	0.00 m <sup>2</sup>	3.51 m <sup>2</sup>
Suma ogólna:		38.66 m <sup>2</sup>	0.00 m <sup>2</sup>	0.00 m <sup>2</sup>	38.66 m <sup>2</sup>

Powierzchnia użytkowa mieszkania 2-28 wg normy PN-ISO 9836:1997: 39.50m<sup>2</sup>

**Mieszkanie 2-28**  
Powierzchnia dodatkowa

Numer	Nazwa	Powierzchnia
2-28_Bal	Balkon	2.52 m <sup>2</sup>
Suma ogólna:		2.52 m <sup>2</sup>

Pomiar powierzchni użytkowej lokalu dokonuje się na zasadach określonych w Rozporządzeniu Ministra Transportu, Budownictwa i Gospodarki Morskiej z dn. 25 kwietnia 2012 w sprawie szczegółowego zakresu i formy projektu budowlanego (Dz.U. z 2012r.poz.462 ze zm.), to jest w oparciu o normę PN-ISO 9836:1997, przy czym pomiaru dokonuje się na poziomie podłogi, z dokładnością do 0,01m<sup>2</sup> (jedna setna metra kwadratowego), w stanie całkowicie wykończonym, a więc z tynkami. Do powierzchni wliczane są ścianki działowe nadające się do demontażu.

Podane wymiary są wymiarami w świetle pionowych przegród w stanie surowym (bez tynku). Na etapie projektu wykonawczego i w czasie realizacji obiektu, mogą wystąpić korekty w powierzchni lokalu, wymiarów pomieszczeń i układzie ścian.  
Wymiary pomieszczeń, lokalizację przyborów sanitarnych, rozmieszczenie punktów oświetleniowych itp. podano zgodnie z projektem. Na etapie projektu wykonawczego i w czasie realizacji prac budowlanych mogą wystąpić korekty w powierzchni lokalu, wymiarów pomieszczeń i układzie ścian.

Rysunek objęty prawami autorskimi.  
Powyższa oferta ma charakter informacyjny i nie stanowi oferty handlowej w rozumieniu art. 66 §1 Kodeksu cywilnego oraz innych właściwych przepisów prawnych.  
Przedstawiona aranżacja lokalu jest przykładowa i ma charakter wyłącznie informacyjny.  
Wizualizacje nie stanowią projektu elewacji.

GENERALNY REALIZATOR INWESTYCJI  
EKO-INVEST Sp. z o.o.  
ul. Skrajna 4  
25-650 Kielce  
www.eko-invest.net  
KRS: 0000325501, REGON:260341550, NIP: 959-187-92-52

BIURO SPRZEDAŻY:  
al. Solidarności 21B  
25-323 Kielce

BIURO PROJEKTOWE:

4idea  
Karol Sitarski  
ul. Złota 15/U5, 25-015 Kielce,  
tel: 510-032-264  
e-mail: 4idea@4idea.pl

**4idea**  
BIURO PROJEKTOWE