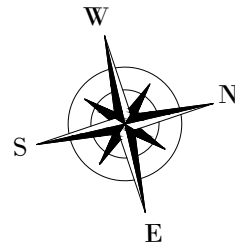


LOKAL MIESZKALNY: 2-21

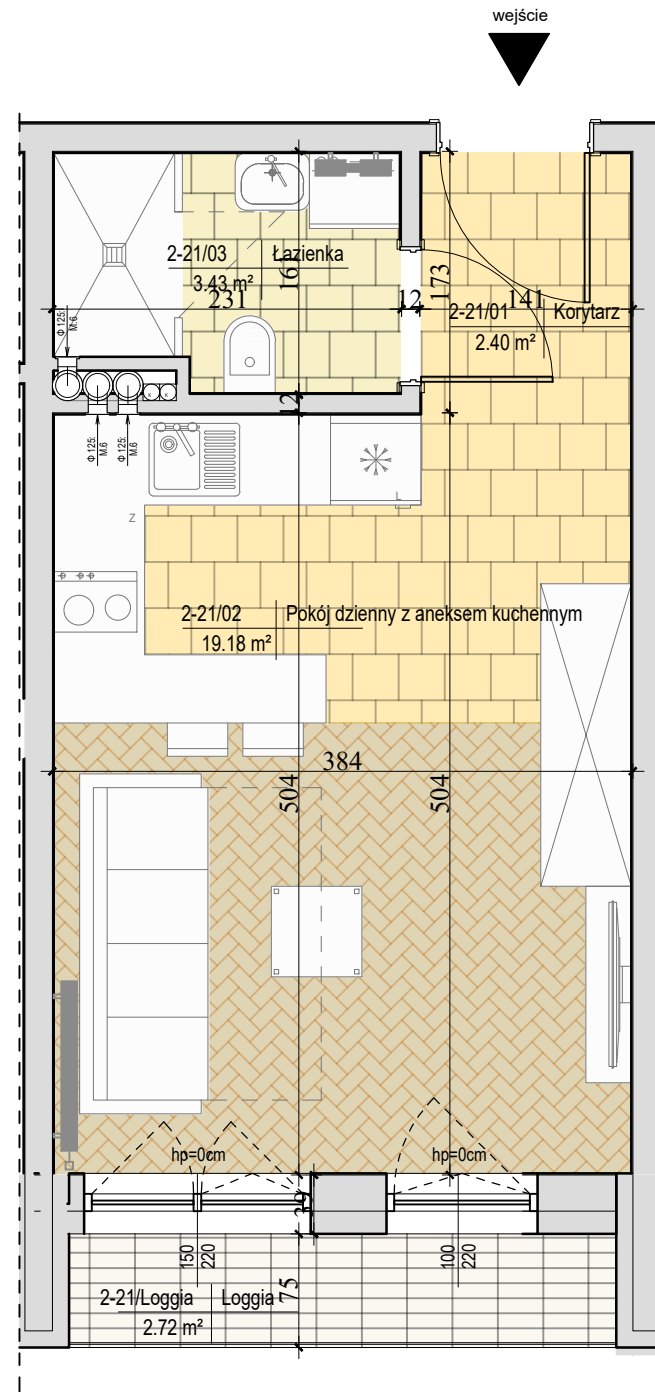
POZIOM: 2

LICZBA POKOI: 1

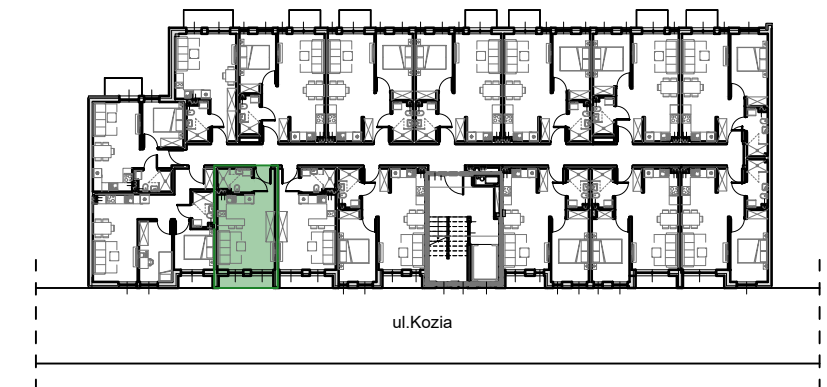
POWIERZCHNIA UŻYTKOWA*:
25.01m²



RZUT MIESZKANIA
skala 1:50



Schemat rzutu budynku - ul.Kozia
skala 1:500



Mieszkanie 2-21
Zestawienie pomieszczeń

| Numer | Nazwa | Powierzchnia | Pow. od 0 do 140cm | Pow. od 140 do 220cm | Pow. pow. 220cm |
|--------------|-----------------------------------|----------------------|---------------------|----------------------|----------------------|
| 2-21_01 | Korytarz | 2.40 m ² | 0.00 m ² | 0.00 m ² | 2.40 m ² |
| 2-21_02 | Pokój dzienny z aneksem kuchennym | 19.18 m ² | 0.00 m ² | 0.00 m ² | 19.18 m ² |
| 2-21_03 | Łazienka | 3.43 m ² | 0.00 m ² | 0.00 m ² | 3.43 m ² |
| Suma ogólna: | | 25.01 m ² | 0.00 m ² | 0.00 m ² | 25.01 m ² |

Powierzchnia użytkowa mieszkania 2-21 wg normy PN-ISO 9836:1997: 25.01m²

Mieszkanie 2-21
Powierzchnia dodatkowa

| Numer | Nazwa | Powierzchnia |
|--------------|--------|---------------------|
| 2-21_Loggia | Loggia | 2.72 m ² |
| Suma ogólna: | | 2.72 m ² |

Pomiar powierzchni użytkowej lokalu dokonuje się na zasadach określonych w Rozporządzeniu Ministra Transportu, Budownictwa i Gospodarki Morskiej z dn. 25 kwietnia 2012 w sprawie szczegółowego zakresu i formy projektu budowlanego (Dz.U. z 2012r.poz.462 ze zm.), to jest w oparciu o normę PN-ISO 9836:1997, przy czym pomiaru dokonuje się na poziomie podłogi, z dokładnością do 0,01m² (jedna setna metra kwadratowego), w stanie całkowicie wykończonym, a więc z tynkami. Do powierzchni wliczane są ścianki działowe nadające się do demontażu.

Podane wymiary są wymiarami w świetle pionowych przegród w stanie surowym (bez tynku).

Na etapie projektu wykonawczego i w czasie realizacji obiektu, mogą wystąpić korekty w powierzchni lokalu, wymiarów pomieszczeń i układzie ścian.

Wymiary pomieszczeń, lokalizację przyborów sanitarnych, rozmieszczenie punktów oświetleniowych itp. podano zgodnie z projektem. Na etapie projektu wykonawczego i w czasie realizacji prac budowlanych mogą wystąpić korekty w powierzchni lokalu, wymiarów pomieszczeń i układzie ścian.

Rysunek objęty prawami autorskimi.

Powyższa oferta ma charakter informacyjny i nie stanowi oferty handlowej w rozumieniu art. 66 §1 Kodeksu cywilnego oraz innych właściwych przepisów prawnych.

Przedstawiona aranżacja lokalu jest przykładowa i ma charakter wyłącznie informacyjny. Wizualizacje nie stanowią projektu elewacji.

GENERALNY REALIZATOR INWESTYCJI

EKO-INVEST Sp. z o.o.
ul. Skrajna 4
25-650 Kielce
www.eko-invest.net
KRS: 0000325501, REGON:260341550, NIP: 959-187-92-52

BIURO SPRZEDAŻY:

al. Solidarności 21B
25-323 Kielce

BIURO PROJEKTOWE:

4idea
Karol Sitarski
ul. Złota 15/U5, 25-015 Kielce,
tel: 510-032-264
e-mail: 4idea@4idea.pl

4idea
BIURO PROJEKTOWE