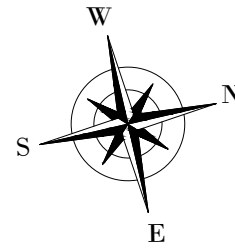


LOKAL MIESZKALNY: 1-10

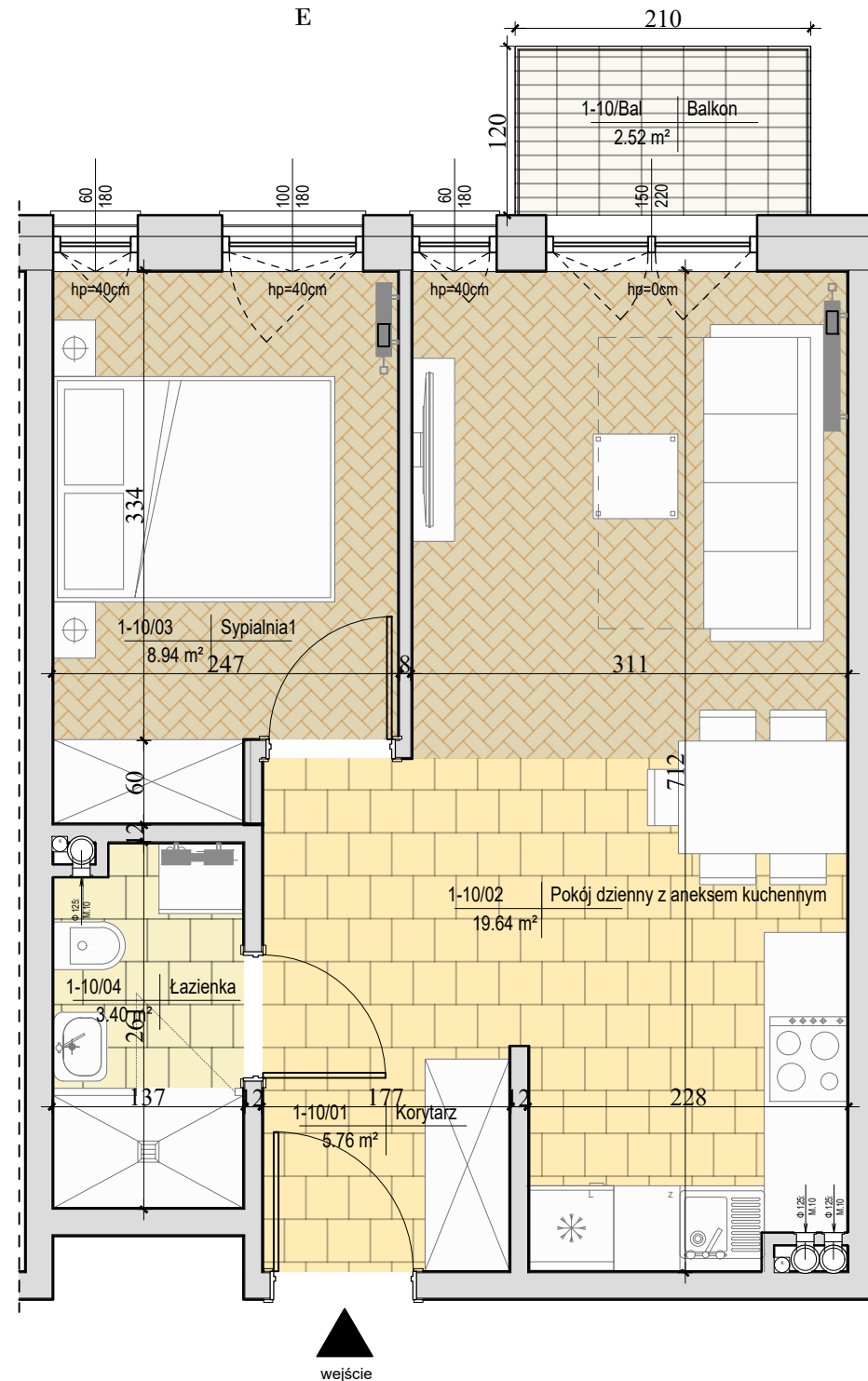
POZIOM: 1

LICZBA POKOI: 2

POWIERZCHNIA UŻYTKOWA*:
38.55m²



RZUT MIESZKANIA
skala 1:50



wejscie



Schemat rzutu budynku - ul.Kozia
skala 1:500



Mieszkanie 1-10 Zestawienie pomieszczeń					
Numer	Nazwa	Powierzchnia	Pow. od 0 do 140cm	Pow. od 140 do 220cm	Pow. pow.220cm
1-10_01	Korytarz	5.76 m ²	0.00 m ²	0.00 m ²	5.76 m ²
1-10_02	Pokój dzienny z aneksem kuchennym	19.64 m ²	0.00 m ²	0.00 m ²	19.64 m ²
1-10_03	Sypialnia1	8.94 m ²	0.00 m ²	0.00 m ²	8.94 m ²
1-10_04	Łazienka	3.40 m ²	0.00 m ²	0.00 m ²	3.40 m ²
Suma ogólna:		37.75 m ²	0.00 m ²	0.00 m ²	37.75 m ²

Powierzchnia użytkowa mieszkania 1-10 wg normy PN-ISO 9836:1997: 38.55m²

Mieszkanie 1-10 Powierzchnia dodatkowa		
Numer	Nazwa	Powierzchnia
1-10_Bal	Balkon	2.52 m ²
Suma ogólna:		2.52 m ²

Pomiar powierzchni użytkowej lokalu dokonuje się na zasadach określonych w Rozporządzeniu Ministra Transportu, Budownictwa i Gospodarki Morskiej z dn. 25 kwietnia 2012 w sprawie szczegółowego zakresu i formy projektu budowlanego (Dz.U. z 2012r.poz.462 ze zm.), to jest w oparciu o normę PN-ISO 9836:1997, przy czym pomiaru dokonuje się na poziomie podłogi, z dokładnością do 0,01m² (jedna setna metra kwadratowego), w stanie całkowicie wykończonym, a więc z tynkami. Do powierzchni wliczane są ścianki działowe nadające się do demontażu.

Podane wymiary są wymiarami w świetle pionowych przegród w stanie surowym (bez tynku).
Na etapie projektu wykonawczego i w czasie realizacji obiektu, mogą wystąpić korekty w powierzchni lokalu, wymiarów pomieszczeń i układzie ścian.
Wymiary pomieszczeń, lokalizację przyborów sanitarnych, rozmieszczenie punktów oświetleniowych itp. podano zgodnie z projektem. Na etapie projektu wykonawczego i w czasie realizacji prac budowlanych mogą wystąpić korekty w powierzchni lokalu, wymiarów pomieszczeń i układzie ścian.

Rysunek objęty prawami autorskimi.
Powyższa oferta ma charakter informacyjny i nie stanowi oferty handlowej w rozumieniu art. 66 §1 Kodeksu cywilnego oraz innych właściwych przepisów prawnych.
Przedstawiona aranżacja lokalu jest przykładowa i ma charakter wyłącznie informacyjny.
Wizualizacje nie stanowią projektu elewacji.

GENERALNY REALIZATOR INWESTYCJI
EKO-INVEST Sp. z o.o.
ul. Skrajna 4
25-650 Kielce
www.eko-invest.net
KRS: 0000325501, REGON:260341550, NIP: 959-187-92-52

BIURO SPRZEDAŻY:
al. Solidarności 21B
25-323 Kielce

BIURO PROJEKTOWE:

4idea
Karol Sitarski
ul. Złota 15/U5, 25-015 Kielce,
tel: 510-032-264
e-mail: 4idea@4idea.pl

4idea
BIURO PROJEKTOWE