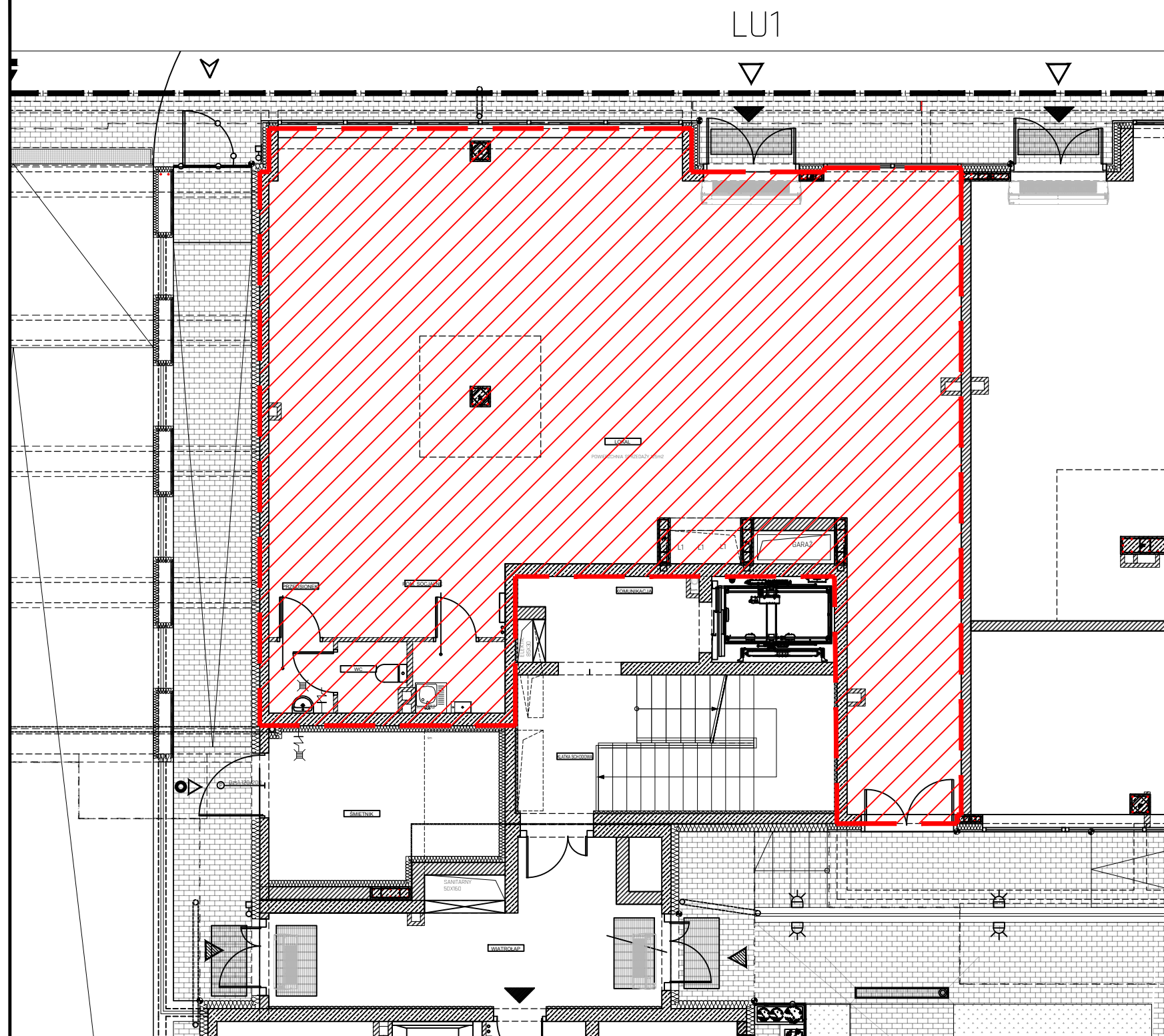


INWENTARYZACJA INWESTYCJI POLEGAJĄCEJ NA BUDOWIE BUDYNKU **MIESZKALNEGO WIELORODZINNEGO Z USŁUGAMI (W TYM USŁUGI HANDLU O POWIERZCHNI SPRZEDAŻY 270M²), GARAŻEM PODZIEMNYM, NA DZIAŁCE NR EWID. 285/1, 285/2, (POWSTAŁE Z PODZIAŁU DZIAŁKI NR EWID. 285) W OBR. 0016 PRZY UL. WSPÓLNEJ 19 W KIELCACH** DLA POTRZEB OZNACZENIA PRZEDMIOTU ODRĘBNEJ WŁASNOŚCI LOKALI



BILANS POWIERZCHNI LOKALU USŁUGOWEGO-HANDLOWEGO LU1

NAZWA POMIESZCZENIA	POW. PRZYNALEŻNA	RAZEM:
1. LOKAL		
2. POM.SOCJALNE		
3. WC		
4. PRZEDSIONEK		
		134,92m²

UWAGI:

- POMIARU DOKONANEGO ZGODNIE Z :
 - Ustawa z dn. 24 czerwca 1994r. o własności lokali (tekst jednolity Dz. U. z 2019r. poz. 737, 1309, 1469).
 - Ustawa z 21.06.2001r. o ochronie praw lokatorów, mieszkaniowym zasobie gminy i zmianie Kodeksu Cywilnego (tekst jednolity Dz. U. z 2014r. poz. 150 ze zmianami)
 - POLSKĄ NORMĄ PN-ISO-9836:1997 Tytuł: Właściwości użytkowe w budownictwie - Określanie i obliczanie wskaźników powierzchniowych i kubaturowych.

Oświadczam, że:

Lokal usługowy-handlowy LU1 jest samodzielnym lokalem w świetle rozumienia Ustawy o własności lokali z dn. 24 czerwca 1994r. (tekst jednolity Dz. U. z 2019r. poz. 737, 1309, 1469).

**1 kondygnacja
parter**

