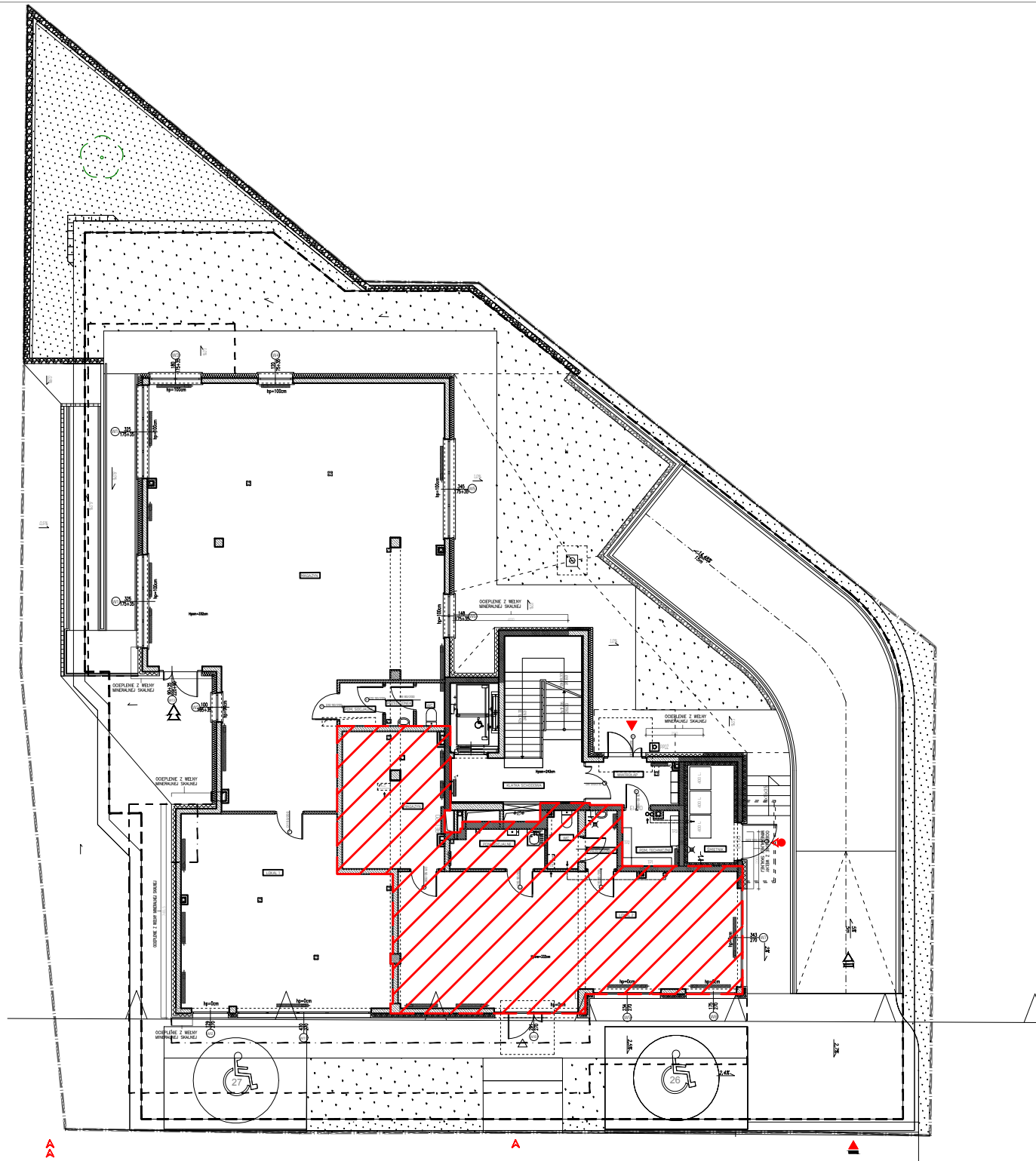


INWENTARYZACJA INWESTYCJI POLEGAJĄCEJ NA BUDOWIE BUDYNKU BUDYNKU MIESZKALNEGO WIELORODZINNEGO Z CZĘŚCIĄ USŁUGOWĄ (W TYM USŁUGI HANDLU O POWIERZCHNI SPRZEDAŻY 100,0 M²) I GARAŻEM PODZIEMNYM WRAZ Z INSTALACJAMI WEWNĘTRZNYMI NA DZIAŁCE NR EWID. 840, OBRĘB 0010 PRZY UL. MARSZAŁKOWSKIEJ W KIELCACH DLA POTRZEB OZNACZENIA PRZEDMIOTU ODRĘBNEJ WŁASNOŚCI LOKALI



BILANS POWIERZCHNI LOKALU 2

NAZWA POMIESZCZENIA:	POW. PRZYNALEŻNA:	RAZEM:
1. LOKAL 1		
2. POM. SOCJALNE		
3. WC		
4. PRZEDSIONEK		
5. MAGAZYN		
		78,32m ²

UWAGI:

- POMIAR DOKONANY ZGODNIE Z :
 - Ustawa z dn. 24 czerwca 1994r. o własności lokali (tekst jednolity Dz. U. z 2021r. poz. 1048).
 - Ustawa z 21.06.2001r. o ochronie praw lokatorów, mieszkaniowym zasobie gminy i zmianie Kodeksu Cywilnego (tekst jednolity Dz. U. z 2022r. poz. 172)
 - POLSKĄ NORMĄ PN-ISO-9836:1997 Tytuł: Właściwości użytkowe w budownictwie - Określanie i obliczanie wskaźników powierzchniowych i kubaturowych.

Oświadczam, że:

Lokal usługowy 2 jest samodzielnym lokalem w świetle rozumienia Ustawy o własności lokali z dn. 24 czerwca 1994r. (tekst jednolity Dz. U. z 2021r. poz. 1048).

