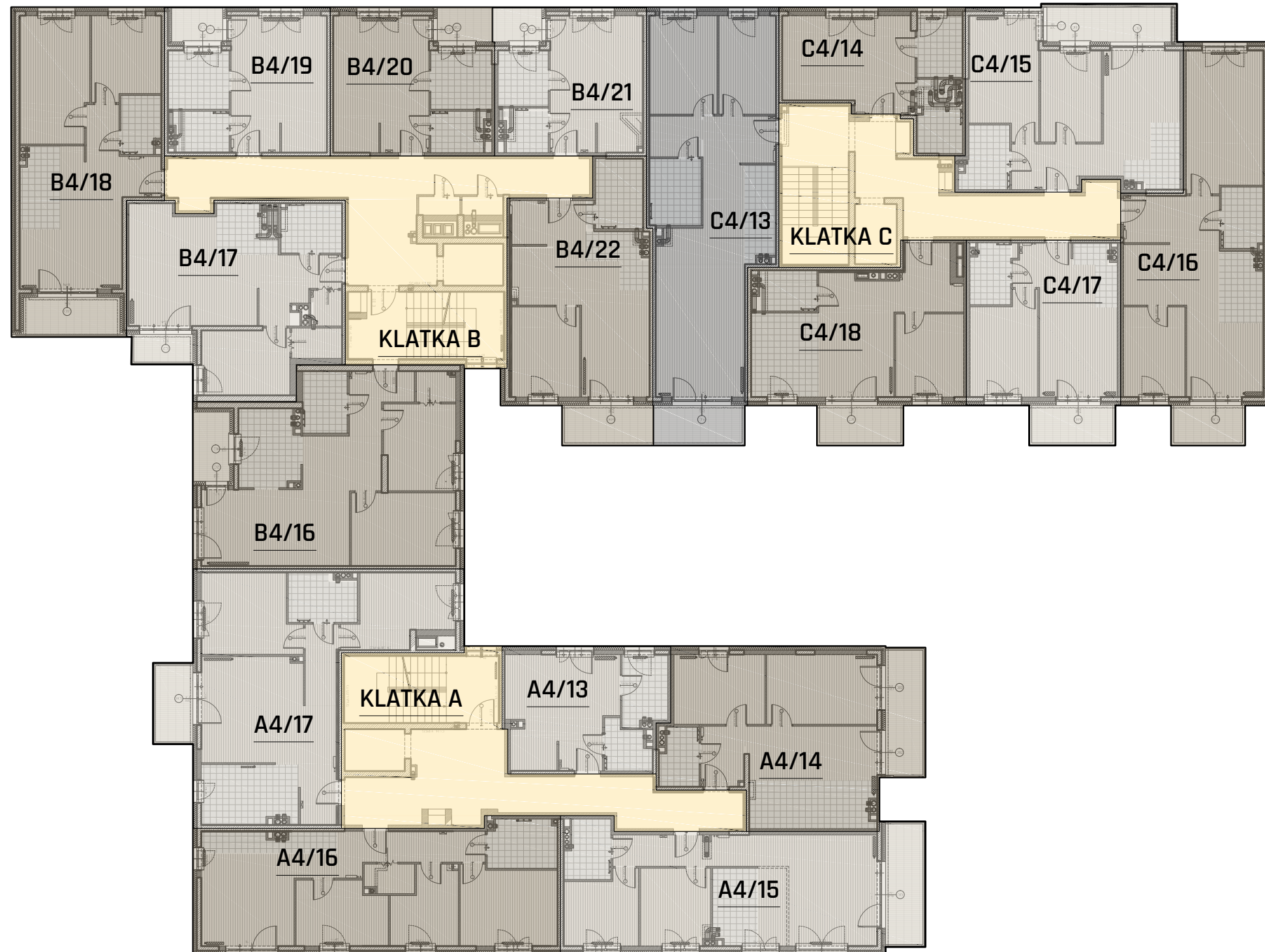


ZAMIESZKAJ NA WSPÓLNEJ

KIELCE, UL. WSPÓLNA

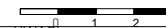
INWESTOR:
 EKOWSPÓLNA Sp. z o.o. WSPÓLNA II Sp. k.
 ul. Bat. Chłopskich 5A
 25-671 KIELCE



LEGENDA:

- lokale mieszkalne
- komunikacja

SKALA 1:200



- UWAGI:
- WYMIARY POMIESZCZEŃ, LOKALIZACJĘ PRZYBORÓW SANITARNYCH, ROZMIESZCZENIE PUNKTÓW OŚWIETLENIOWYCH, ETC. PODANO ZGODNIE Z PROJEKTEM BUDOWLANYM. MOGĄ WYSTĄPIĆ RÓŻNICE WYMIARÓW I USYTUOWANIE ELEMENTÓW POWSTAŁE W WYNIKU REALIZACJI PRAC BUDOWLANYCH. PODANE WYMIARY SĄ WYMIARAMI W ŚWIETLE PIONOWYCH PRZEGRÓD W STANIE SUROWYM (BEZ TYNKU).
 - ZESTAWIENIE POMIESZCZEŃ UŻYTKOWYCH POSZCZEGÓLNYCH POMIESZCZEŃ LOKALU PODANO NA PODSTAWIE PROJEKTU BUDOWLANEGO; POWIERZCHNIA UŻYTKOWA LOKALU LICZONA ZGODNIE Z ZASADAMI ZAWARTYMI W POLSKIEJ NORMIE PN-ISO 9836:1997, O KTÓREJ MOWA W PAR.8 UST.2 PKT.9 ROZPORZĄDZENIA MINISTRA TRANSPORTU, BUDOWNICTWA I GOSPODARKI MORSKIEJ Z DNIA 25.04.2012 R. W SPRAWIE SZCZEGÓŁOWEGO ZAKRESU I FORMY PROJEKTU BUDOWLANEGO (DZ.U. Z DNIA 27 KWIEŹNIA 2012 ROKU), T.J. POWIERZCHNIA UŻYTKOWA LOKALU JEST OBLICZONA W METRACH KWADRATOWYCH Z DOKŁADNOŚCIĄ DO DWÓCH MIEJSC PO PRZECINKU, DLA WYMIARÓW LOKALU W STANIE WYKOŃCZONYM NA POZIOMIE PODŁOGI, NIE LICZĄC LISTEW PRZYPODŁOGOWYCH, PROGÓW ITP. DO POWIERZCHNI UŻYTKOWEJ LOKALU WLICZA SIĘ POWIERZCHNIĘ ELEMENTÓW NADAJĄCYCH SIĘ DO DEMONTAŻU (ŚCIANKI DZIAŁOWE). NIE SĄ WLICZANE POWIERZCHNIE OTWORÓW NA DRZWI I OKNA ORAZ NISZE W ELEMENTACH ZAMYKAJĄCYCH.
 - PRZEDSTAWIONE ARANŻACJE LOKALU SĄ PRZYKŁADOWE, RYSUNKI W TYM ZAKRESIE MAJĄ CHARAKTER INFORMACYJNY I NIE STANOWIĄ OFERTY W ROZUMIENIU KODEKSU CYWILNEGO, UMEBLOWANIE NIE STANOWI WYPOSAŻENIA SPRZEDAWANEGO LOKALU.
 - WIZUALIZACJE NIE STANOWIĄ PROJEKTU FLEWACJI.

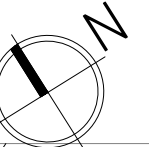


KONDYGNACJA NR 4

BILANS POWIERZCHNI

LP.	NAZWA POMIESZCZENIA	POW. [m ²]
1	MIESZKANIE A4/13	28,33
2	MIESZKANIE A4/14	52,93
3	MIESZKANIE A4/15	57,19
4	MIESZKANIE A4/16	67,18
5	MIESZKANIE A4/17	68,25
6	MIESZKANIE B4/16	68,60
7	MIESZKANIE B4/17	53,02
8	MIESZKANIE B4/18	56,79
9	MIESZKANIE B4/19	31,49
10	MIESZKANIE B4/20	31,30
11	MIESZKANIE B4/21	28,87
12	MIESZKANIE B4/22	46,47
13	MIESZKANIE C4/13	69,68
14	MIESZKANIE C4/14	29,48
15	MIESZKANIE C4/15	50,93
16	MIESZKANIE C4/16	63,99
17	MIESZKANIE C4/17	36,63
18	MIESZKANIE C4/18	44,23

POWIERZCHNIA W STANIE CAŁKOWICIE
 WYKOŃCZONYM WG PN-ISO9836:1997



GENERALNY REALIZATOR INWESTYCJI:

EKO-INVEST Sp. z o.o.
 ul. Skrajna 4
 25-650 Kielce
 www.eko-invest.net

