



# WILLA MARSZAŁKOWSKA

KIELCE, UL. MARSZAŁKOWSKA 3



## KONDYGNACJA NR -1

### BILANS POWIERZCHNI KOMÓREK I BOKSÓW LOKATORSKICH

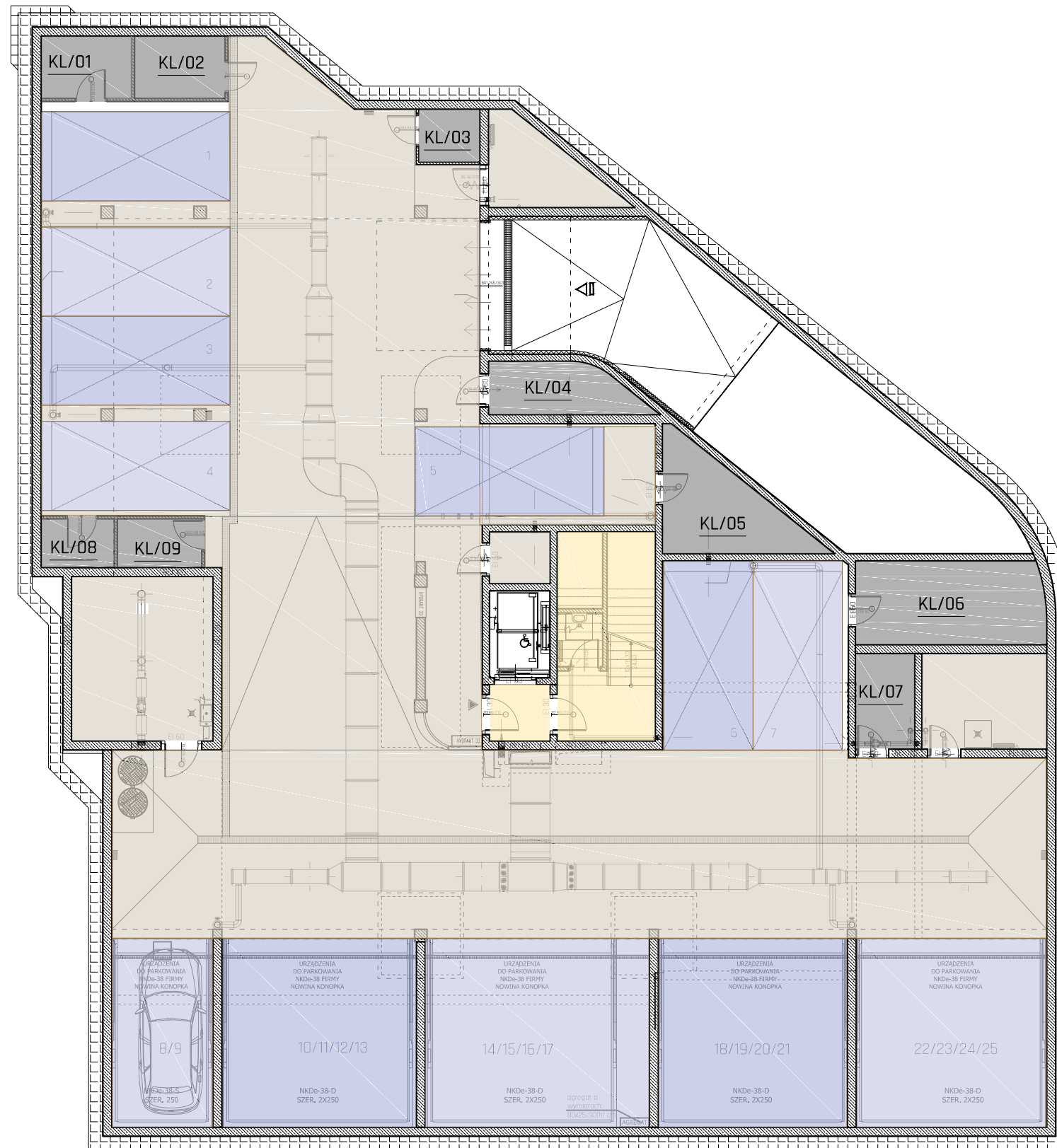
LP.	NAZWA POMIESZCZENIA	POW. [m <sup>2</sup> ]
1	KL/01 BOKS LOKATORSKI	4,79
2	KL/02 BOKS LOKATORSKI	4,79
3	KL/03 BOKS LOKATORSKI	2,78
4	KL/04 KOMÓRKA LOKATORSKA	5,75
5	KL/05 KOMÓRKA LOKATORSKA	9,24
6	KL/06 KOMÓRKA LOKATORSKA	12,43
7	KL/07 BOKS LOKATORSKI	4,45
8	KL/08 BOKS LOKATORSKI	3,09
9	KL/09 BOKS LOKATORSKI	3,55

### LEGENDA:

- miejsca postojowe
- komunikacja
- komórki, boksy lokatorskie

POWIERZCHNIA WG PN-ISO9836:1997  
 WYMIARY MIEJSC POSTOJOWYCH 250X500

MIEJSCA POSTOJOWE O NR 8-25 NA  
 PLATFORMACH SAMOCHODOWYCH 250X500



SKALA 1:150



- UWAGI:
- WYMIARY POMIESZCZEŃ, LOKALIZACJE PRZYBORÓW SANITARNYCH, ROZMIESZCZENIE PUNKTÓW OŚWIETLENIOWYCH, ETC. PODANO ZGODNIE Z PROJEKTEM BUDOWLANYM. MOGĄ WYSTĄPIĆ RÓŻNICE WYMIARÓW I USYTUOWANIE ELEMENTÓW POWSTAŁE W WYNIKU REALIZACJI PRAC BUDOWLANYCH. PODANE WYMIARY SĄ WYMIARAMI W ŚWIETLE PIONOWYCH PRZEGRÓD W STANIE SUROWYM (BEZ TYNKU).
  - ZESTAWIENIE POMIESZCZEŃ UŻYTKOWYCH POSZCZEGÓLNYCH POMIESZCZEŃ LOKALU PODANO NA PODSTAWIE PROJEKTU BUDOWLANEGO; POWIERZCHNIA UŻYTKOWA LOKALU LICZONA ZGODNIE Z ZASADAMI ZAWARTYMI W POLSKIEJ NORMIE PN-ISO 9836:1997, O KTÓREJ MOWA W PAR.8 UST.2 PKT.9 ROZPORZĄDZENIA MINISTRA TRANSPORTU, BUDOWNICTWA I GOSPODARKI MORSKIEJ Z DNIA 25.04.2012 R. W SPRAWIE SZCZEGÓŁOWEGO ZAKRESU I FORMY PROJEKTU BUDOWLANEGO (DZ.U. Z DNIA 27 KWIEŹNIA 2012 ROKU), T.J. POWIERZCHNIA UŻYTKOWA LOKALU JEST OBLICZONA W METRACH KWADRATOWYCH Z DOKŁADNOŚCIĄ DO DWÓCH MIEJSC PO PRZEDCINKU, DLA WYMIARÓW LOKALU W STANIE WYKOŃCZONYM NA PODZIOMIE PODŁOGI, NIE LICZĄC LISTEW PRZYPODŁOGOWYCH, PRÓGÓW ITP. DO POWIERZCHNI UŻYTKOWEJ LOKALU WLICZA SIĘ POWIERZCHNIE ELEMENTÓW NADAJĄCYCH SIĘ DO DEMONTAŻU (ŚCIANKI DZIAŁOWE). NIE SĄ WLICZANE POWIERZCHNIE OTWORÓW NA DRZWI I OKNA ORAZ NISZE W ELEMENTACH ZAMYKAJĄCYCH.
  - PRZEDSTAWIONE ARANŻACJE LOKALU SĄ PRZYKŁADOWE, RYSUNKI W TYM ZAKRESIE MAJĄ CHARAKTER INFORMACYJNY I NIE STANOWIĄ OFERTY W ROZUMIENIU KODEKSU CYWILNEGO, UMEBLOWANIE NIE STANOWI WYPOSAŻENIA SPRZEDAWANEGO LOKALU.
  - WIZUALIZACJE NIE STANOWIĄ PROJEKTU ELEWACJI.
  - UWAGA: JEST TO WSTĘPNA KARTA KATALOGOWA- POWIERZCHNIA MOŻE ULIC ZMIANIE DO 5%**

GENERALNY REALIZATOR INWESTYCJI:

EKO-INVEST Sp. z o.o.  
 ul. Skrajna 4  
 25-650 Kielce  
 www.eko-invest.net

