

MIESZKANIE A3/10

Kondygnacja III

LICZBA POKOI 3 POKOJE

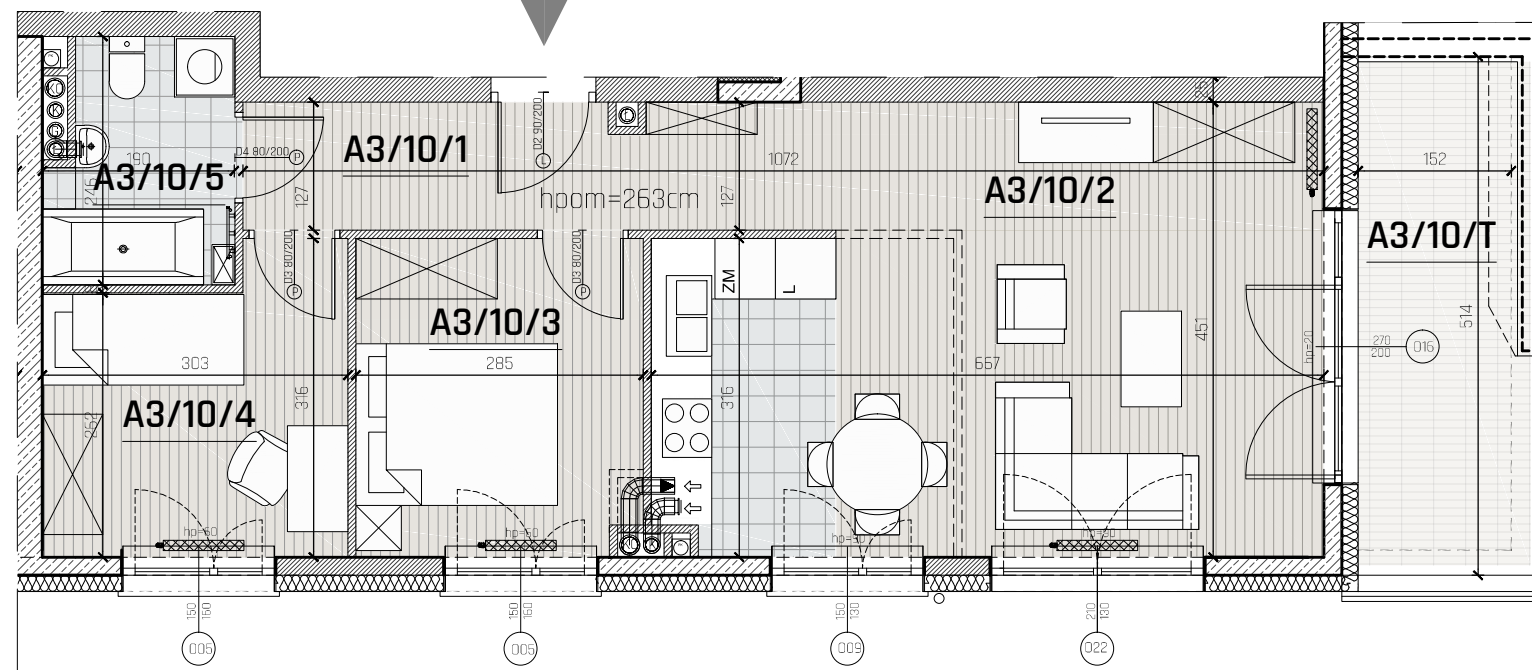
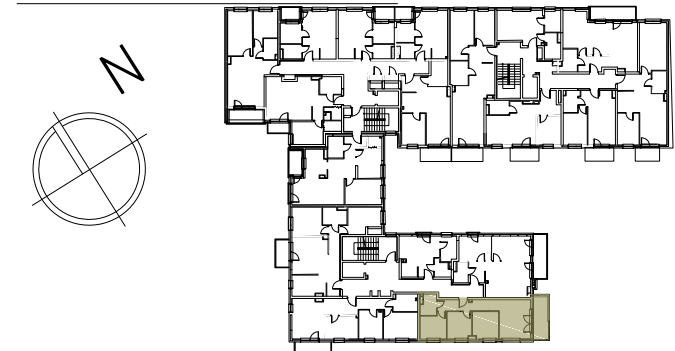
BILANS POWIERZCHNI

LP.	NAZWA POMIESZCZENIA	POW. [m ²]
A3/10/1	KOMUNIKACJA	7,16
A3/10/2	SALON+ANEKS	27,13
A3/10/3	SYPIALNIA	8,72
A3/10/4	POKÓJ 1	8,32
A3/10/5	ŁAZIENKA	4,14
SUMA:		55,47
A3/10/T	TARAS	9,05
POW. UŻYTKOWA WG: PN-ISO 9836 1997		57,18

LEGENDA:

- ściany żelbetowe
- ściany murowane
- ściany działowe (nadające się do demontażu)
- grzejniki

LOKALIZACJA W BUDYNKU:



SKALA 1:75



- UWAGI:
- WYMIARY POMIESZCZEŃ, LOKALIZACJĘ PRZYBORÓW SANITARNYCH, ROZMIESZCZENIE PUNKTÓW OŚWIETLENIOWYCH, ETC. PODANO ZGODNIE Z PROJEKTEM BUDOWLANYM. MOGĄ WYSTĄPIĆ RÓŻNICE WYMIARÓW I USYTUOWANIE ELEMENTÓW POWSTAŁE W WYNIKU REALIZACJI PRAC BUDOWLANYCH. PODANE WYMIARY SĄ WYMIARAMI W ŚWIETLE PIONOWYCH PRZEGRÓD W STANIE SUROWYM (BEZ TYNKU).
 - ZESTAWIENIE POMIESZCZEŃ UŻYTKOWYCH POSZCZEGÓLNYCH POMIESZCZEŃ LOKALU PODANO NA PODSTAWIE PROJEKTU BUDOWLANEGO; POWIERZCHNIA UŻYTKOWA LOKALU LICZONA ZGODNIE Z ZASADAMI ZAWARTYMI W POLSKIEJ NORMIE PN-ISO 9836:1997, O KTÓREJ MOWA W PAR.8 UST.2 PKT.9 ROZPORZĄDZENIA MINISTRA TRANSPORTU, BUDOWNICTWA I GOSPODARKI MORSKIEJ Z DNIA 25.04.2012 R. W SPRAWIE SZCZEGÓŁOWEGO ZAKRESU I FORMY PROJEKTU BUDOWLANEGO (DZ.U. Z DNIA 27 KWIEŹNIA 2012 ROKU), T.J. POWIERZCHNIA UŻYTKOWA LOKALU JEST OBLICZONA W METRACH KWADRATOWYCH Z DOKŁADNOŚCIĄ DO DWÓCH MIEJSC PO PRZECINKU, DLA WYMIARÓW LOKALU W STANIE WYKOŃCZONYM NA POZIOMIE PODŁOGI, NIE LICZĄC LISTEW PRZYPODŁOGOWYCH, PROGÓW ITP. DO POWIERZCHNI UŻYTKOWEJ LOKALU WLICZA SIĘ POWIERZCHNIĘ ELEMENTÓW NADAJĄCYCH SIĘ DO DEMONTAŻU (ŚCIANKI DZIAŁOWE). NIE SĄ WLICZANE POWIERZCHNIE OTWORÓW NA DRZWI I OKNA ORAZ NISZE W ELEMENTACH ZAMYKAJĄCYCH.
 - PRZEDSTAWIONE ARANŻACJE LOKALU SĄ PRZYKŁADOWE, RYSUNKI W TYM ZAKRESIE MAJĄ CHARAKTER INFORMACYJNY I NIE STANOWIĄ OFERTY W ROZUMIENIU KODEKSU CYWILNEGO, UMEBLOWANIE NIE STANOWI WYPOSAŻENIA SPRZEDAWANEGO LOKALU.
 - WIZUALIZACJE NIE STANOWIĄ PROJEKTU ELEWACJI.

GENERALNY REALIZATOR INWESTYCJI:

EKO-INVEST Sp. z o.o.
 ul. Skrajna 4
 25-650 Kielce
 www.eko-invest.net

